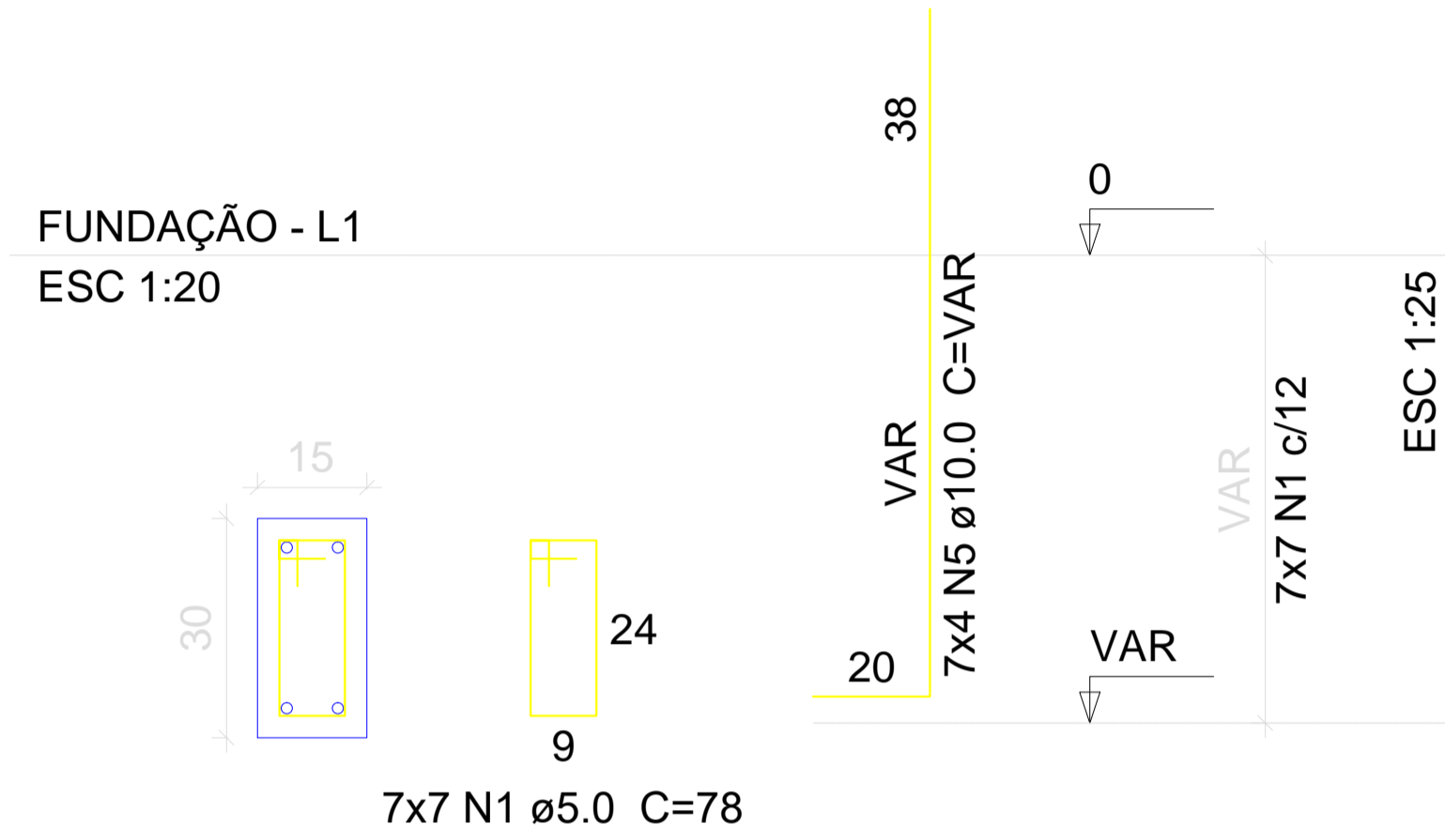
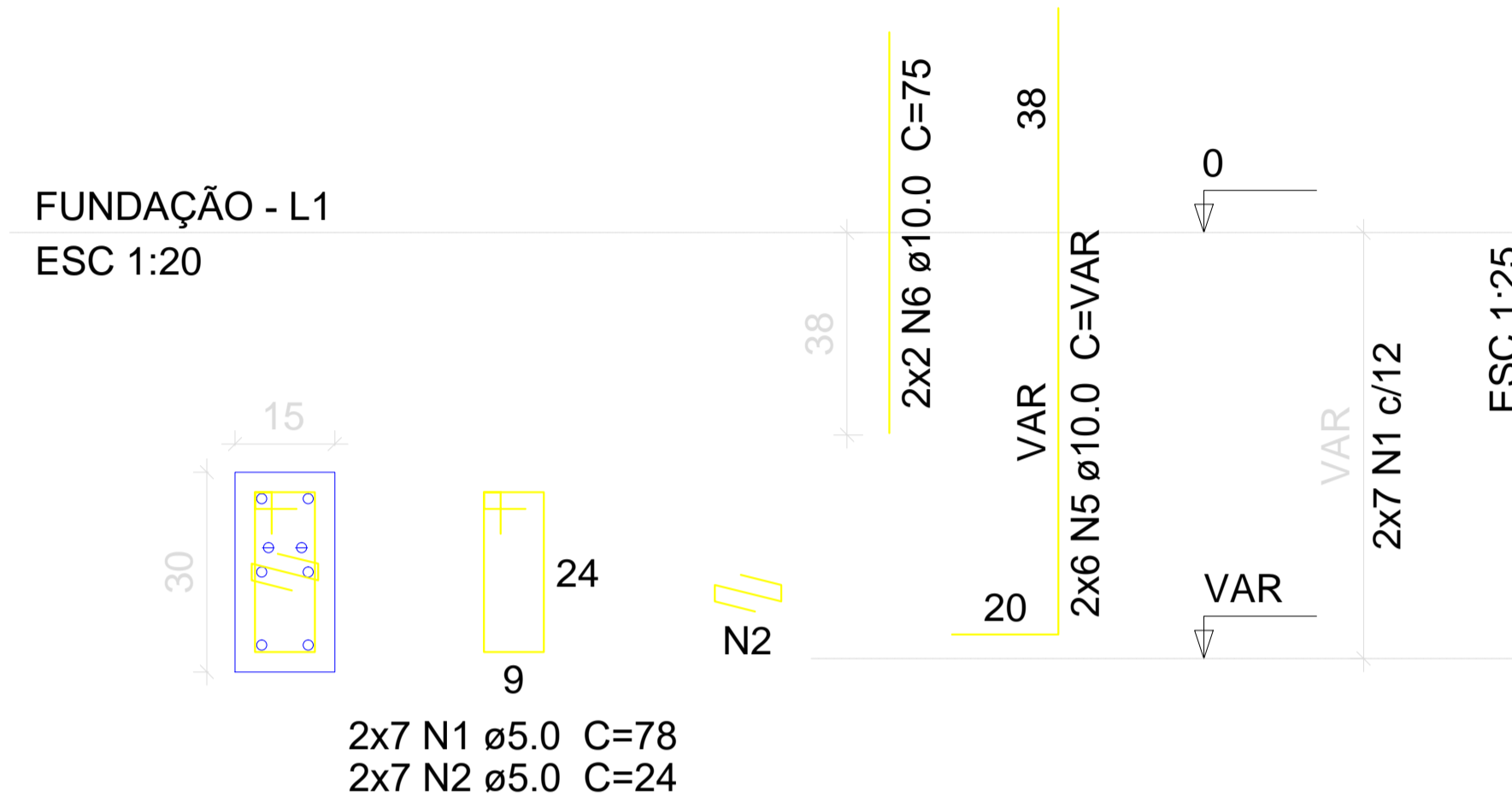


P1=P2=P3=P4=P5=P8=P10



P6=P7

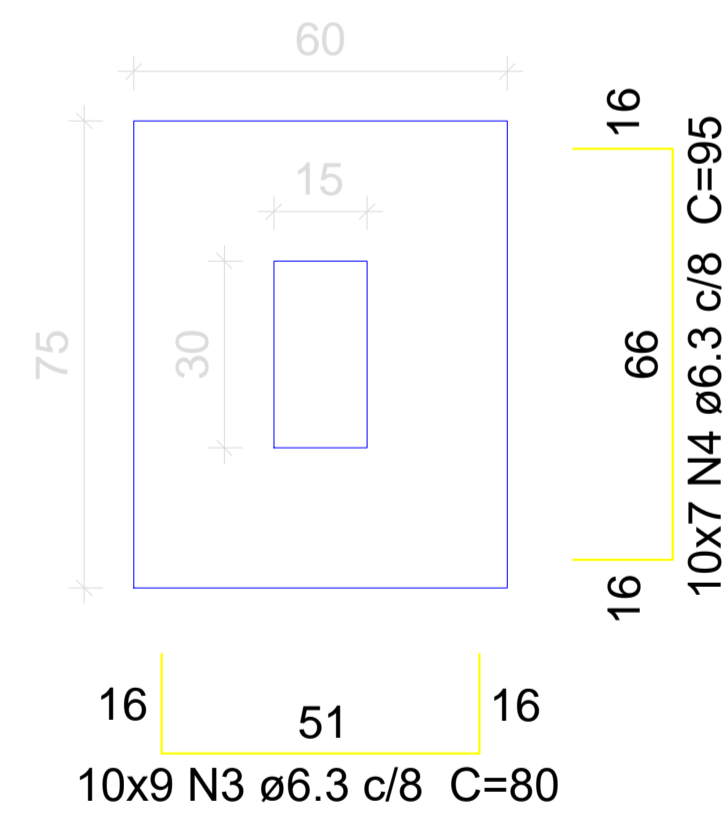
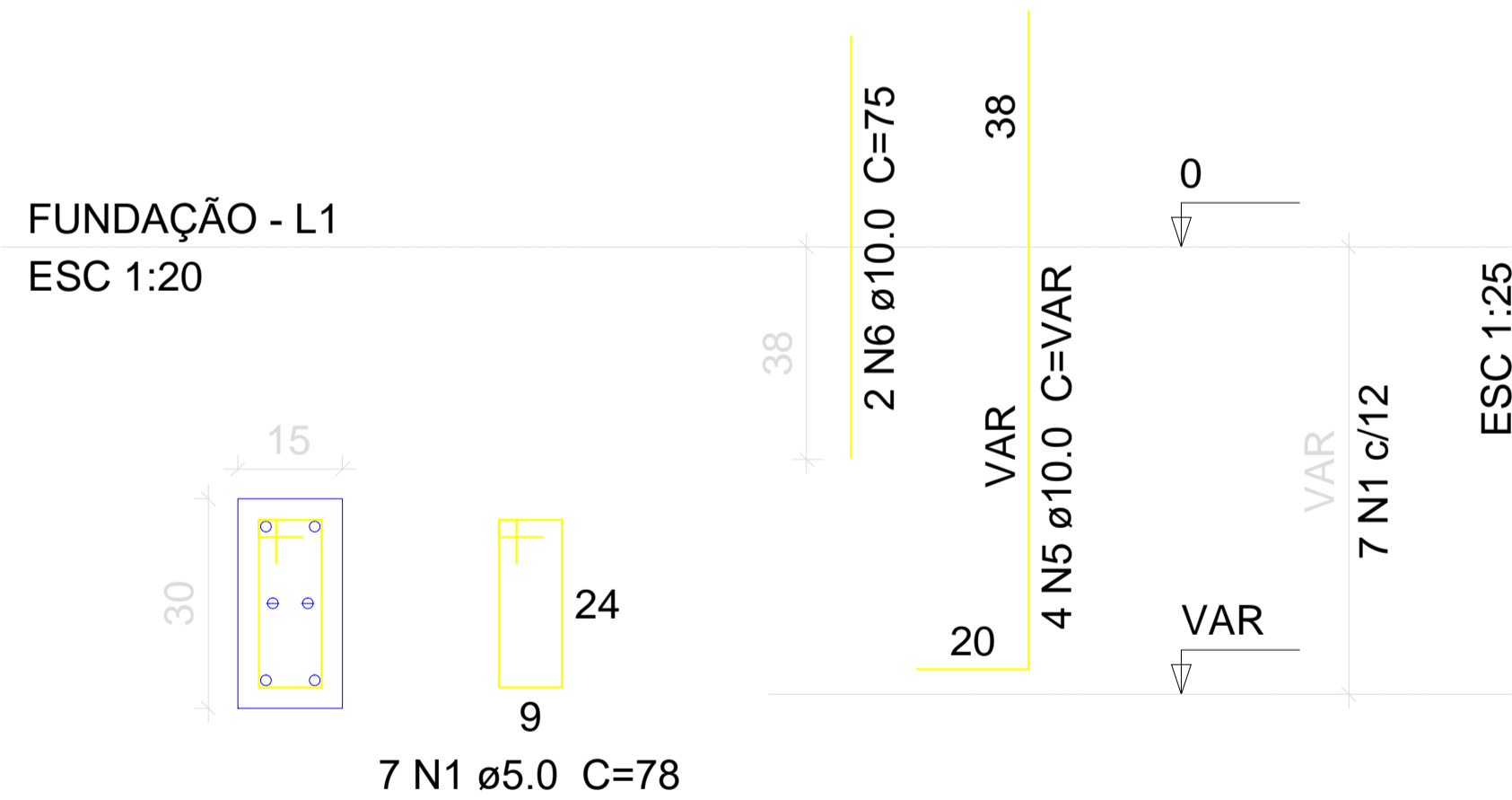


S1=S2=S3=S4=S5=S6=S7=S8=S9=S10

PLANTA
ESC 1:25

CORTE
ESC 1:25

P9



Solo com capacidade de suporte > 3.50 kgf/cm²
Solo compactado sobre a sapata
peso específico > 1600.00 kgf/m³

ARMAÇÃO SAPATAS

escala 1:50

Relação do aço

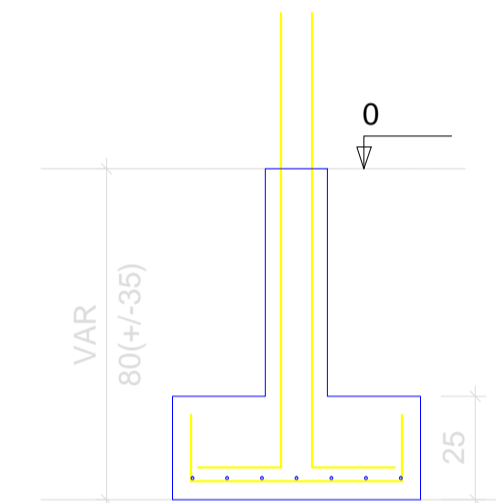
S7

AÇO	N	DIAM (mm)	QUANT (Barras)	UNIT (cm)	C.TOTAL (cm)
CA60	1	5.0	70	78	5460
	2	5.0	14	24	336
CA50	3	6.3	90	80	7200
	4	6.3	70	95	6650
	5	10.0	44	VAR	VAR
	6	10.0	6	75	450

Resumo do aço

AÇO	DIAM (mm)	C.TOTAL (m)	PESO + 10 % (kg)
CA50	6.3	138.5	37.3
CA60	5.0	58	9.8
PESO TOTAL (kg)			
CA50	80.9		
CA60	9.8		

Volume de concreto (C-25) = 1.48 m³
Área de forma = 13.95 m²



**PREFEITURA MUNICIPAL
SANTA MARIA DA BOA VISTA**

ADMINISTRAÇÃO: ELIANE COSTA

DISCRIMINAÇÃO:

PROJETO DE REFORMA E AMPLIAÇÃO DA ORLA

CONTEÚDO:

FARMAÇÃO SAPATAS - WC COMUNITÁRIO

LOCAL:
SANTA MARIA DA BOA VISTA - PE

EQUIPE TÉCNICA:

ENGENHARIA:
ALEX SOUZA CREA 053872/PE

ESCALA:
1/50

DATA:
SETEMBRO 2015

PRANCHA:

03/07