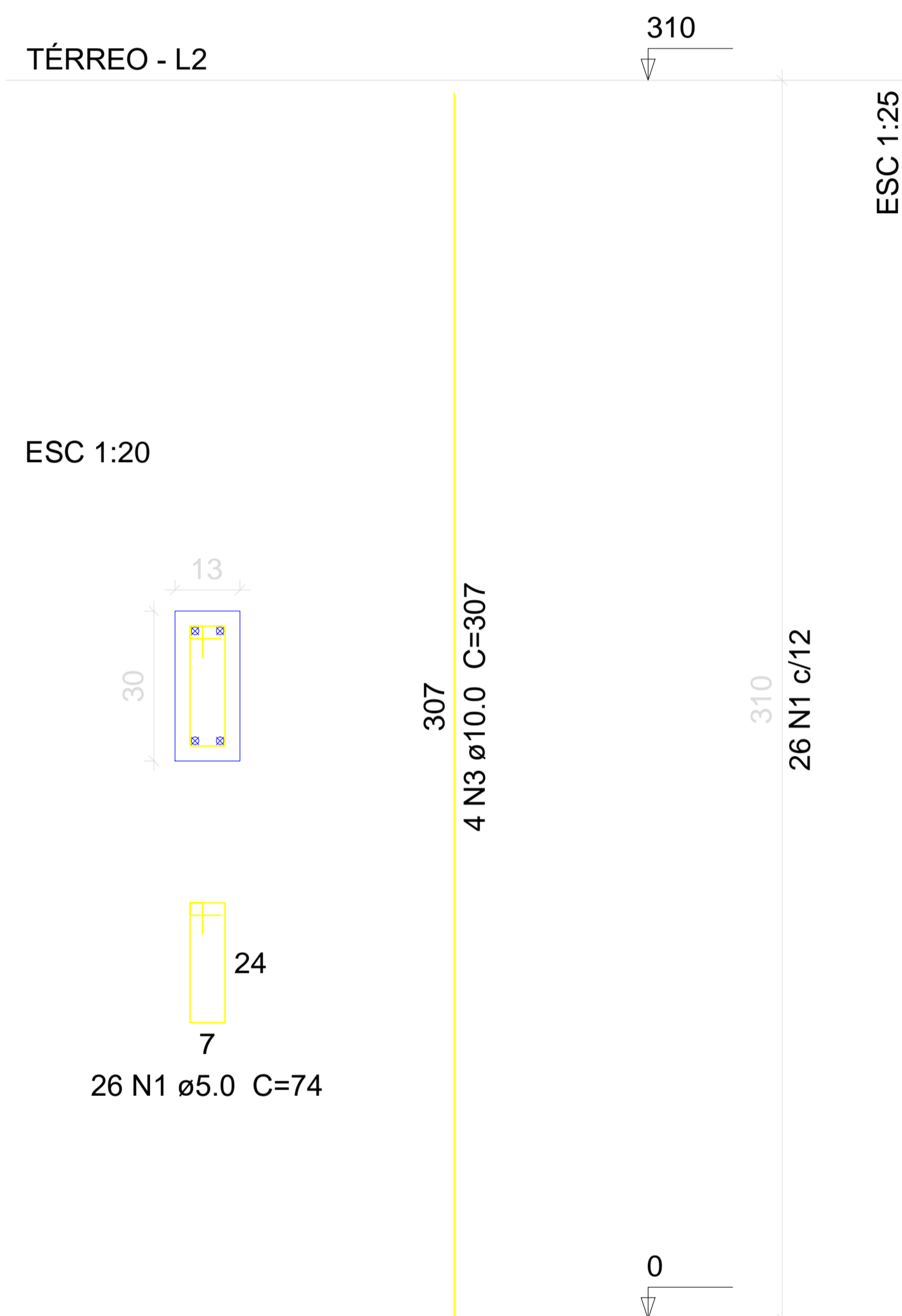
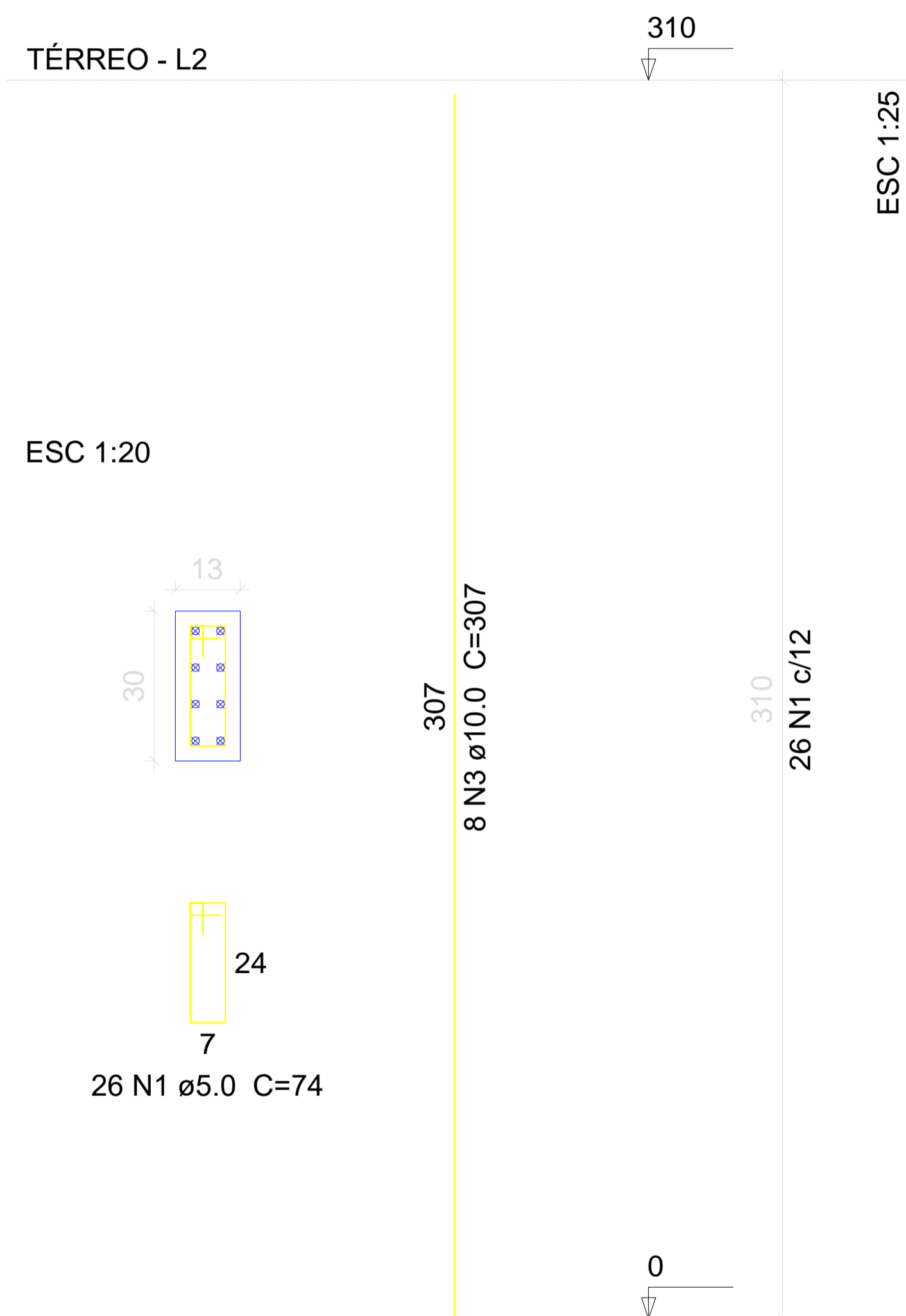


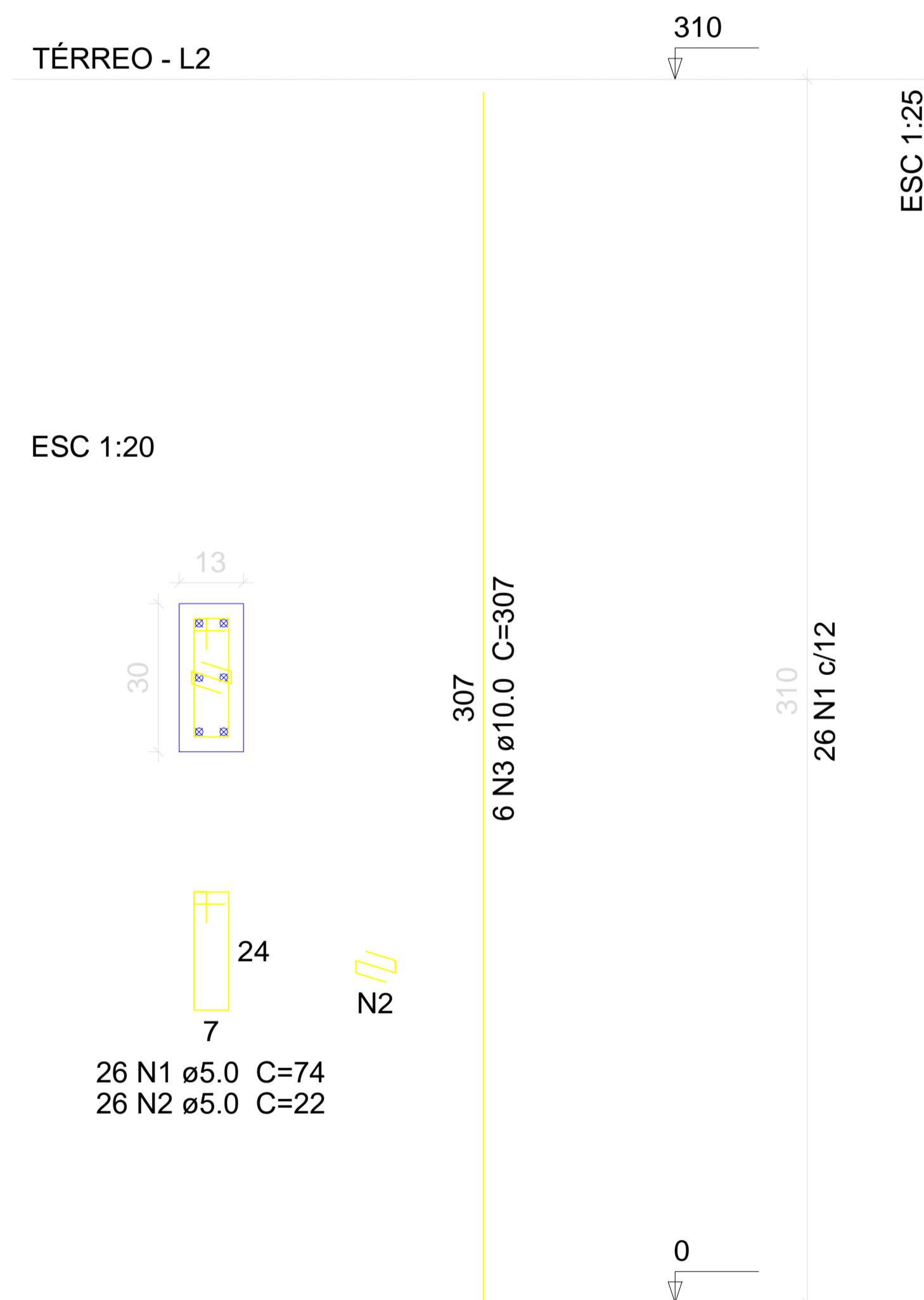
P1=P2=P3=P4=P5=P8=P10



P6=P7



P9



# ARMAÇÃO PILARES

escala 1:50

## Relação do aço

7xP1		2xP6		P9	
AÇO	N	DIAM (mm)	QUANT (Barras)	UNIT (cm)	C.TOTAL (cm)
CA60	1	5.0	260	74	19240
	2	5.0	26	22	572
CA50	3	10.0	50	307	15350

## Resumo do aço

AÇO	DIAM (mm)	C.TOTAL (m)	PESO + 10 % (kg)
CA50	10.0	153.5	104.1
CA60	5.0	198.2	33.6
<b>PESO TOTAL (kg)</b>			
CA50			104.1
CA60			33.6

Volume de concreto (C-25) = 1.21 m<sup>3</sup>  
 Área de forma = 26.66 m<sup>2</sup>



**PREFEITURA MUNICIPAL  
 SANTA MARIA DA BOA VISTA**

ADMINISTRAÇÃO: ELIANE COSTA

DISCRIMINAÇÃO: PROJETO DE REFORMA E AMPLIAÇÃO DA ORLA	ESCALA: 1/50
CONTEÚDO: ARMAÇÃO PILARES - WC COMUNITÁRIO	DATA: SETEMBRO 2015
LOCAL: SANTA MARIA DA BOA VISTA - PE	PRANCHA: 05/07
EQUIPE TÉCNICA: ENGENHARIA: ALEX SOUZA CREA 053872/PE	