

# **Estudo luminotécnico**

Estudo luminotécnico baseado na tecnologia LED

Partner for Contact: Allan Pinheiro  
Company: Ilumicon

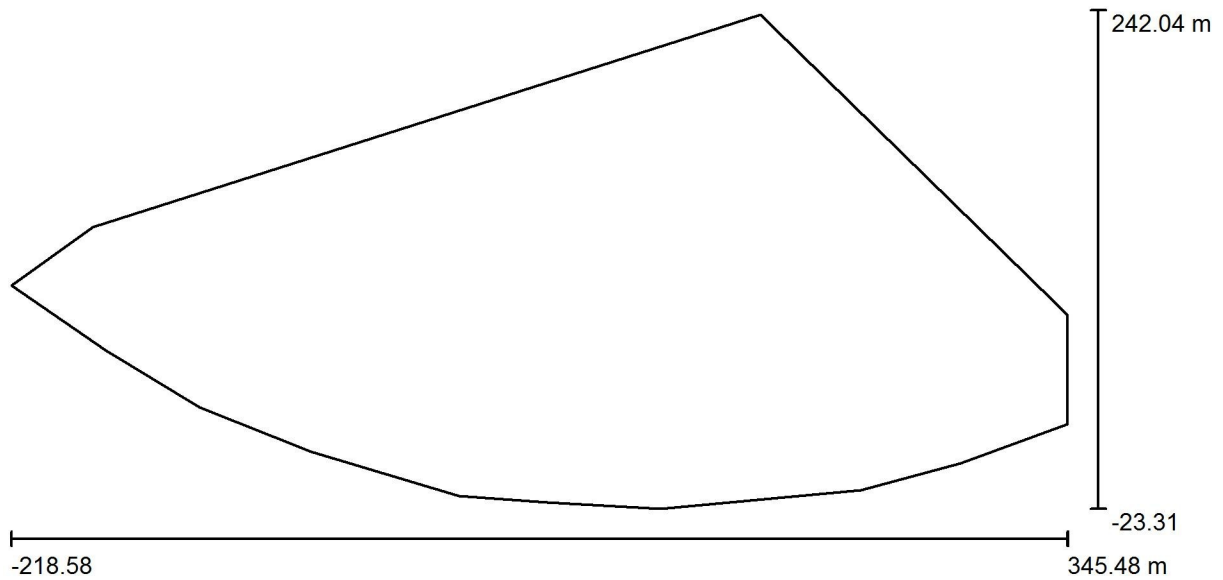
Data: 28.04.2017  
Editor(a): Poliana Rêgo

ILUMICON

R. Monsenhor Tabosa, 162 – Recife-PE.  
Tel: (81) 9747-1733

Editor(a) Poliana Rêgo  
Telefone (81) 99874 3542  
Fax  
e-Mail poliana.rego@gmail.com

**Parque Santana/Planta  
geral**



Escala 1 : 4033

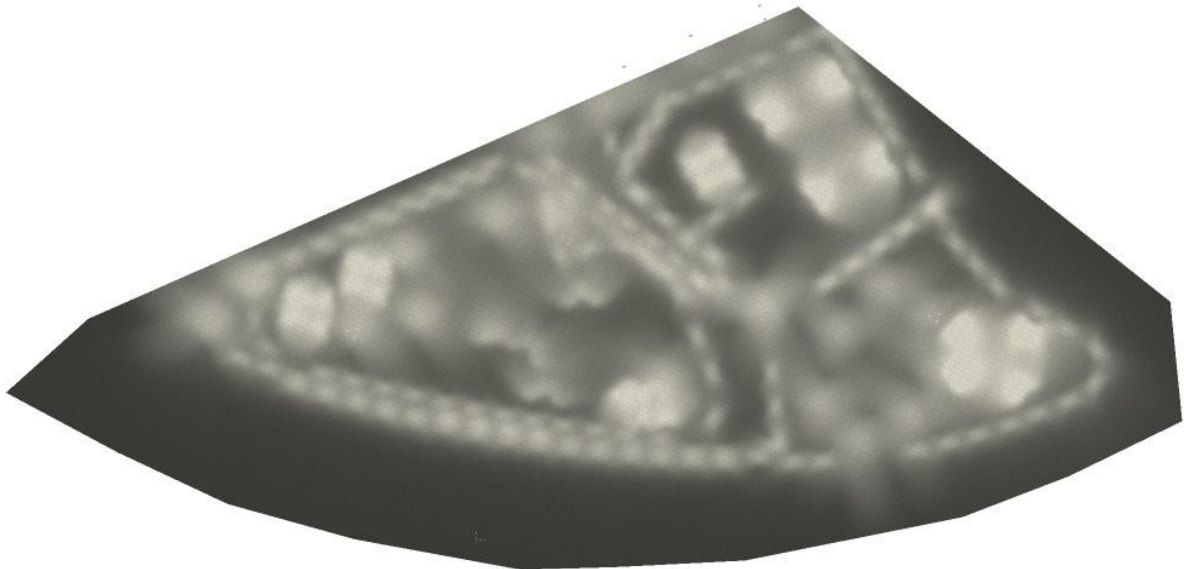
ILUMICON

R. Monsenhor Tabosa, 162 – Recife-PE.  
Tel: (81) 9747-1733

Editor(a) Poliana Rêgo  
Telefone (81) 99874 3542  
Fax  
e-Mail poliana.rego@gmail.com

**Parque Santana/**

**Representação3D**

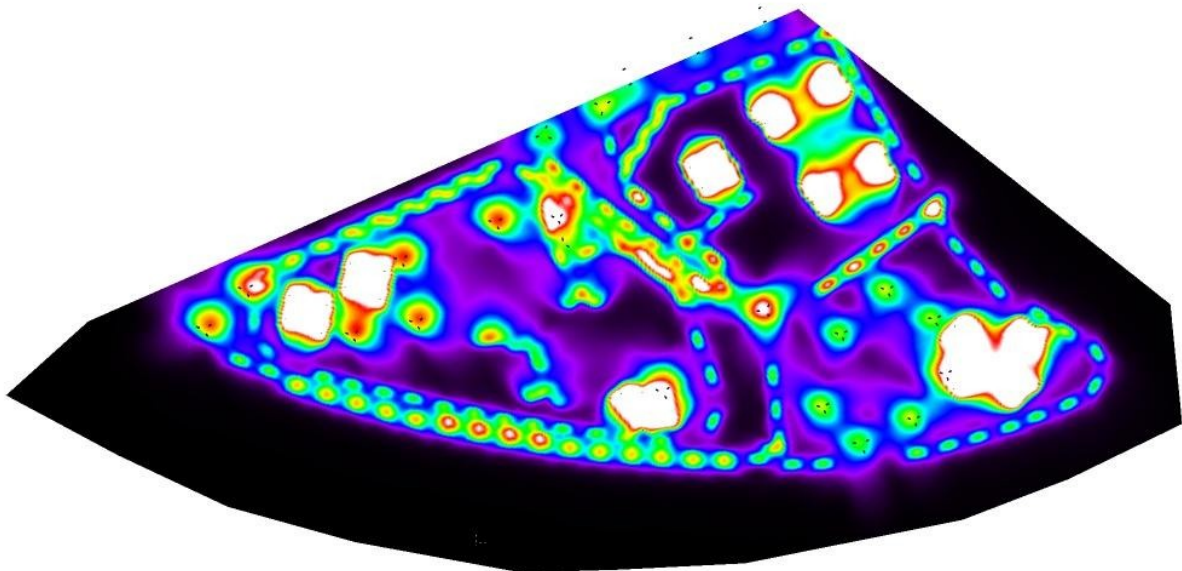


ILUMICON

R. Monsenhor Tabosa, 162 – Recife-PE.  
Tel: (81) 9747-1733

Editor(a) Poliana Rêgo  
Telefone (81) 99874 3542  
Fax  
e-Mail poliana.rego@gmail.com

**Parque Santana/Representação de cores falsas**



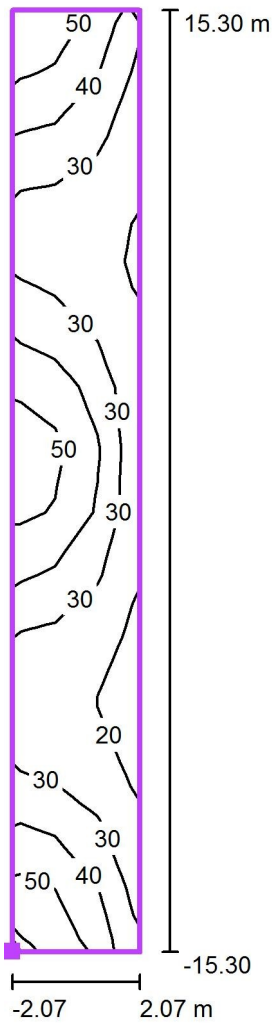
0 12.50 25 37.50 50 62.50 75 87.50 100

ILUMICON

R. Monsenhor Tabosa, 162 – Recife-PE.  
Tel: (81) 9747-1733

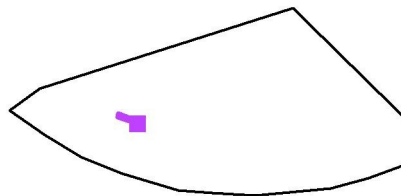
Editor(a) Poliana Rêgo  
Telefone (81) 99874 3542  
Fax  
e-Mail poliana.rego@gmail.com

**Parque Santana/Ciclovia/Linhas isográficas (E. vertical)**



Posição da superfície no cenário externo:  
Ponto marcado: (-36.640 m, 76.673 m, 0.200 m)

Valores em Lux, Escala 1 : 246



Grelha: 3 x 15 Pontos

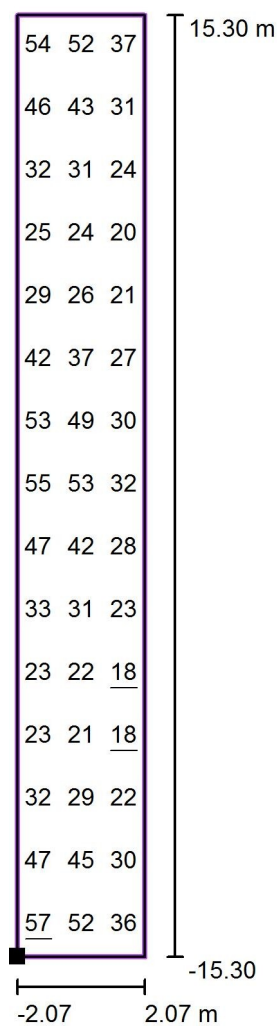
$E_m$ [lx] / $E_{max}$	$E_{min}$ [lx]	$E_{max}$ [lx]	$E_{min} / E_m$	$E_{min}$
34 0.32	18	57	0.52	

ILUMICON

R. Monsenhor Tabosa, 162 – Recife-PE.  
Tel: (81) 9747-1733

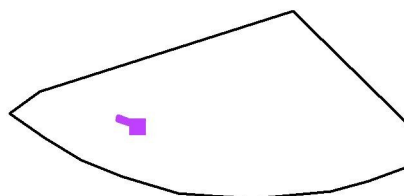
Editor(a) Poliana Rêgo  
Telefone (81) 99874 3542  
Fax  
e-Mail poliana.rego@gmail.com

**Parque Santana/Ciclovia/Gráfico de valores(E, vertical)**



Valores em Lux, Escala 1 : 246

Posição da superfície no cenário externo:  
Ponto marcado: (-36.640 m, 76.673 m, 0.200 m)



Grelha: 3 x 15 Pontos

$E_m$  [lx]  
34

$E_{min}$  [lx]  
18

$E_{max}$  [lx]  
57

$E_{min} / E_m$   
0.52

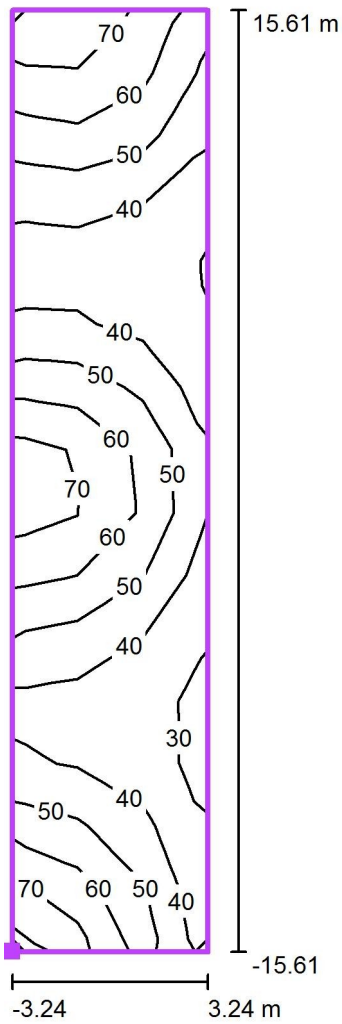
$E_{min} / E_{max}$   
0.32

ILUMICON

R. Monsenhor Tabosa, 162 – Recife-PE.  
Tel: (81) 9747-1733

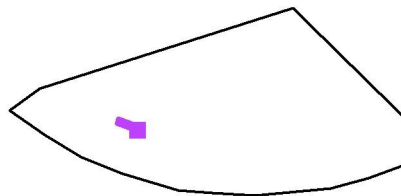
Editor(a) Poliana Rêgo  
Telefone (81) 99874 3542  
Fax  
e-Mail poliana.rego@gmail.com

**Parque Santana/Pista de Cooper/Linhas isográficas(E. vertical)**



Posição da superfície no cenário externo:  
Ponto marcado: (-36.676 m, 66.974 m, 0.200 m)

Valores em Lux, Escala 1 : 251



Grelha: 3 x 15 Pontos

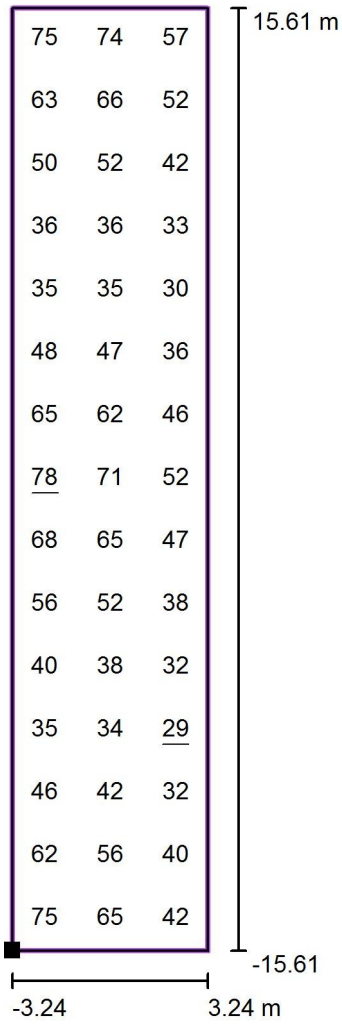
$E_m$ [lx] / $E_{max}$	$E_{min}$ [lx]	$E_{max}$ [lx]	$E_{min} / E_m$	$E_{min}$
50 0.37	29	78	0.58	

ILUMICON

R. Monsenhor Tabosa, 162 – Recife-PE.  
Tel: (81) 9747-1733

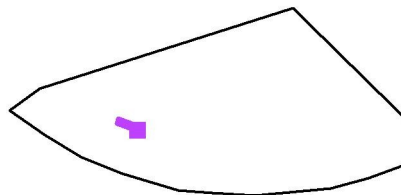
Editor(a) Poliana Rêgo  
Telefone (81) 99874 3542  
Fax  
e-Mail poliana.rego@gmail.com

**Parque Santana/Pista de Cooper/Gráfico de valores(E.vertical)**



Valores em Lux, Escala 1 : 251

Posição da superfície no cenário externo:  
Ponto marcado: (-36.676 m, 66.974 m, 0.200 m)



Grelha: 3 x 15 Pontos

$E_m$ [lx]	$E_{min}$ [lx]	$E_{max}$ [lx]	$E_{min} / E_m$	$E_{min} / E_{max}$
50	29	78	0.58	0.37

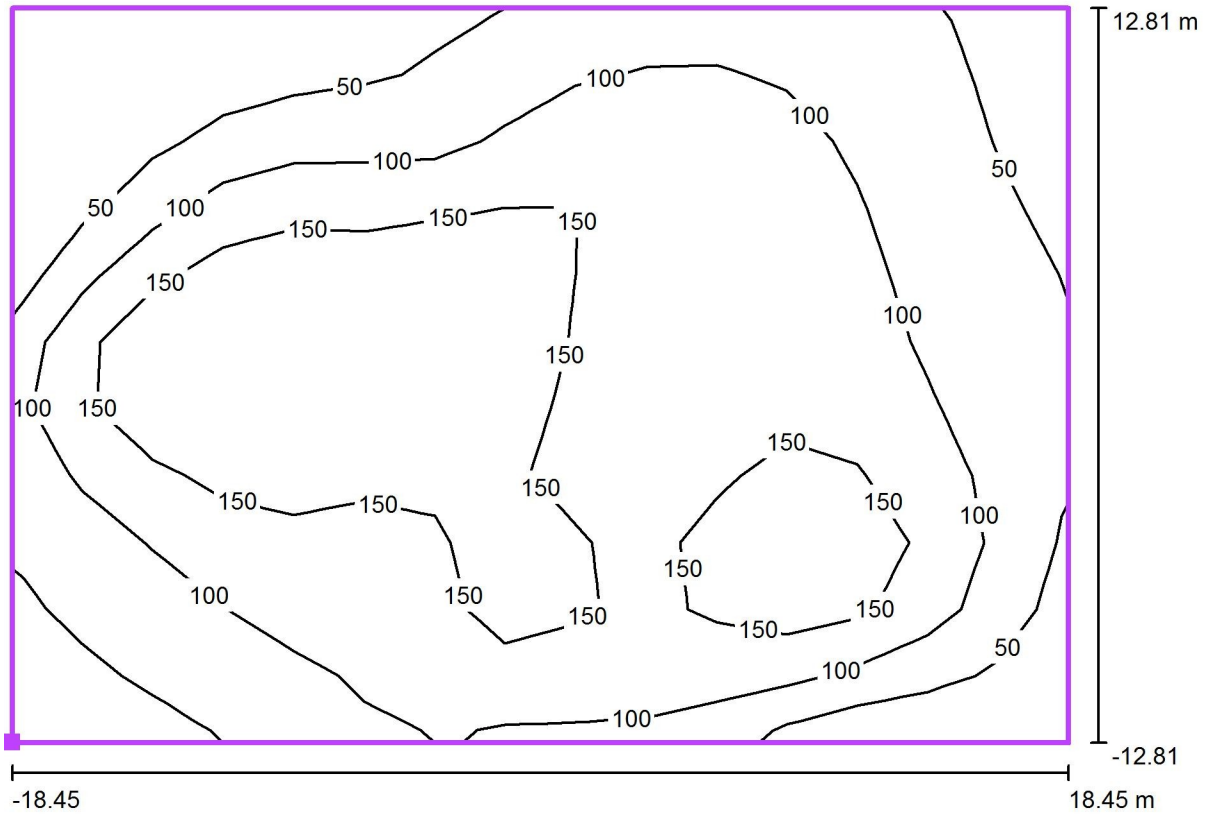


ILUMICON

R. Monsenhor Tabosa, 162 – Recife-PE.  
Tel: (81) 9747-1733

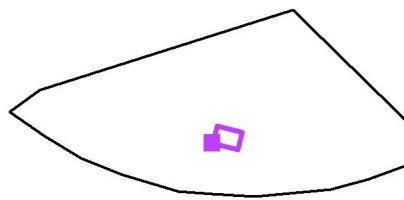
Editor(a) Poliana Rêgo  
Telefone (81) 99874 3542  
Fax  
e-Mail poliana.rego@gmail.com

**Parque Santana/AcademiadaCidade /Linhas isográficas(E. vertical)**



Valores em Lux, Escala 1 : 264

Posição da superfície no cenário externo:  
Ponto marcado: (68.323 m, 51.444 m, 0.200 m)



Grelha: 15 x 11 Pontos

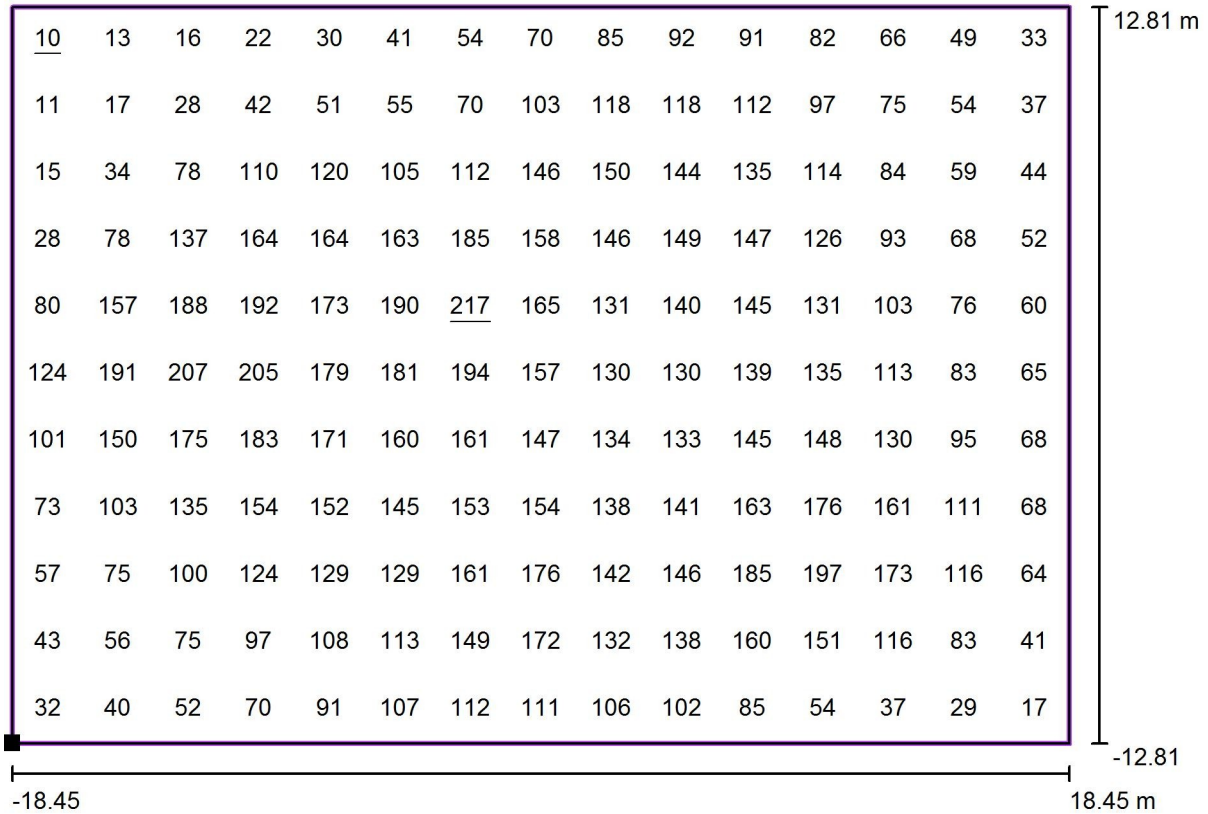
$E_m$ [lx] / $E_{max}$	$E_{min}$ [lx]	$E_{max}$ [lx]	$E_{min} / E_m$	$E_{min}$
110	10	217	0.09	
0.05				

ILUMICON

R. Monsenhor Tabosa, 162 – Recife-PE.  
Tel: (81) 9747-1733

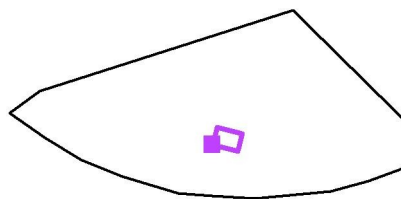
Editor(a) Poliana Rêgo  
Telefone (81) 99874 3542  
Fax  
e-Mail poliana.rego@gmail.com

**Parque Santana/AcademiadaCidade /Gráfico de valores(E,vertical)**



Valores em Lux, Escala 1 : 264

Posição da superfície no cenário externo:  
Ponto marcado: (68.323 m, 51.444 m, 0.200 m)



Grelha: 15 x 11 Pontos

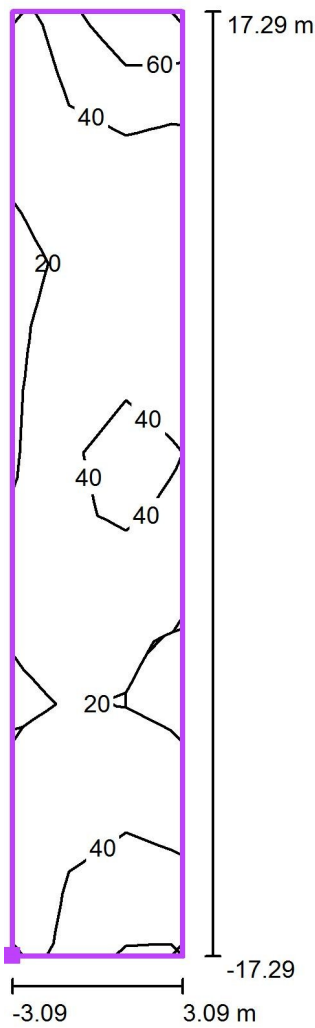
$E_m$ [lx]	$E_{min}$ [lx]	$E_{max}$ [lx]	$E_{min} / E_m$	$E_{min} / E_{max}$
	110	10	217	0.09
				0.05

ILUMICON

R. Monsenhor Tabosa, 162 – Recife-PE.  
Tel: (81) 9747-1733

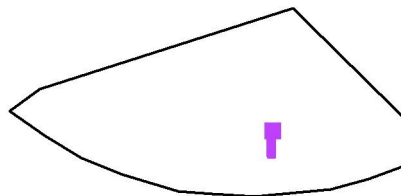
Editor(a) Poliana Rêgo  
Telefone (81) 99874 3542  
Fax  
e-Mail poliana.rego@gmail.com

**Parque Santana / Pontilhão / Linhas isográficas (E. vertical)**



Posição da superfície no cenário externo:  
Ponto marcado: (154.433 m, 67.124 m, 0.200 m)

Valores em Lux, Escala 1 : 277



Grelha: 3 x 15 Pontos

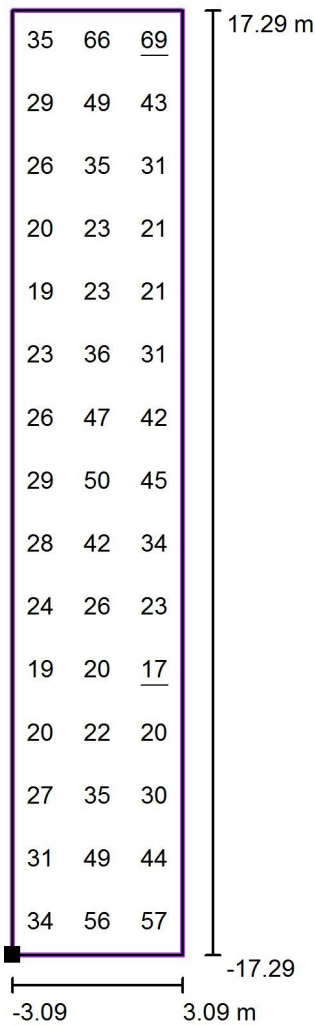
$E_m$ [lx] / $E_{max}$	$E_{min}$ [lx]	$E_{max}$ [lx]	$E_{min} / E_m$	$E_{min}$
33 0.25	17	69	0.51	

ILUMICON

R. Monsenhor Tabosa, 162 – Recife-PE.  
Tel: (81) 9747-1733

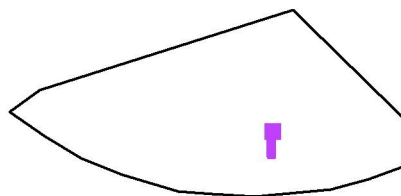
Editor(a) Poliana Rêgo  
Telefone (81) 99874 3542  
Fax  
e-Mail poliana.rego@gmail.com

**Parque Santana / Pontilhão / Gráfico de valores (E. vertical)**



Valores em Lux, Escala 1 : 277

Posição da superfície no cenário externo:  
Ponto marcado: (154.433 m, 67.124 m, 0.200 m)



Grelha: 3 x 15 Pontos

$E_m$  [lx]  
33

$E_{min}$  [lx]  
17

$E_{max}$  [lx]  
69

$E_{min} / E_m$   
0.51

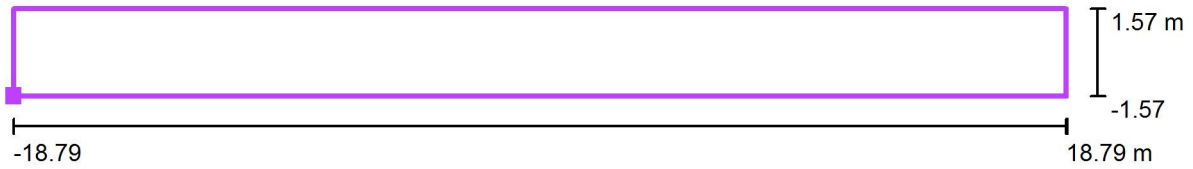
$E_{min} / E_{max}$   
0.25

ILUMICON

R. Monsenhor Tabosa, 162 – Recife-PE.  
Tel: (81) 9747-1733

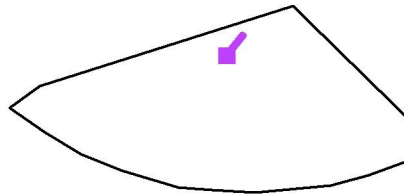
Editor(a) Poliana Rêgo  
Telefone (81) 99874 3542  
Fax  
e-Mail poliana.rego@gmail.com

**Parque Santana / Bicicletário / Linhas isográficas (E. vertical)**



Posição da superfície no cenário externo:  
Ponto marcado: (89.617 m, 168.674 m, 0.050 m)

Valores em Lux, Escala 1 : 269



Grelha: 15 x 1 Pontos

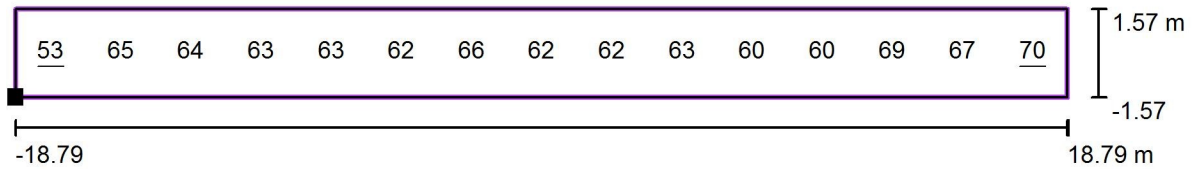
$E_m$ [lx] / $E_{max}$	$E_{min}$ [lx]	$E_{max}$ [lx]	$E_{min} / E_m$	$E_{min}$
63 0.75	53	70	0.83	

ILUMICON

R. Monsenhor Tabosa, 162 – Recife-PE.  
Tel: (81) 9747-1733

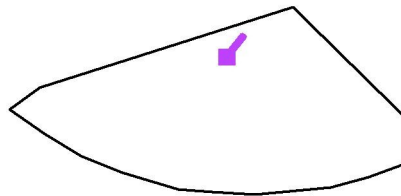
Editor(a) Poliana Rêgo  
Telefone (81) 99874 3542  
Fax  
e-Mail poliana.rego@gmail.com

## Parque Santana / Bicicletário / Gráfico de valores (E. vertical)



Valores em Lux, Escala 1 : 269

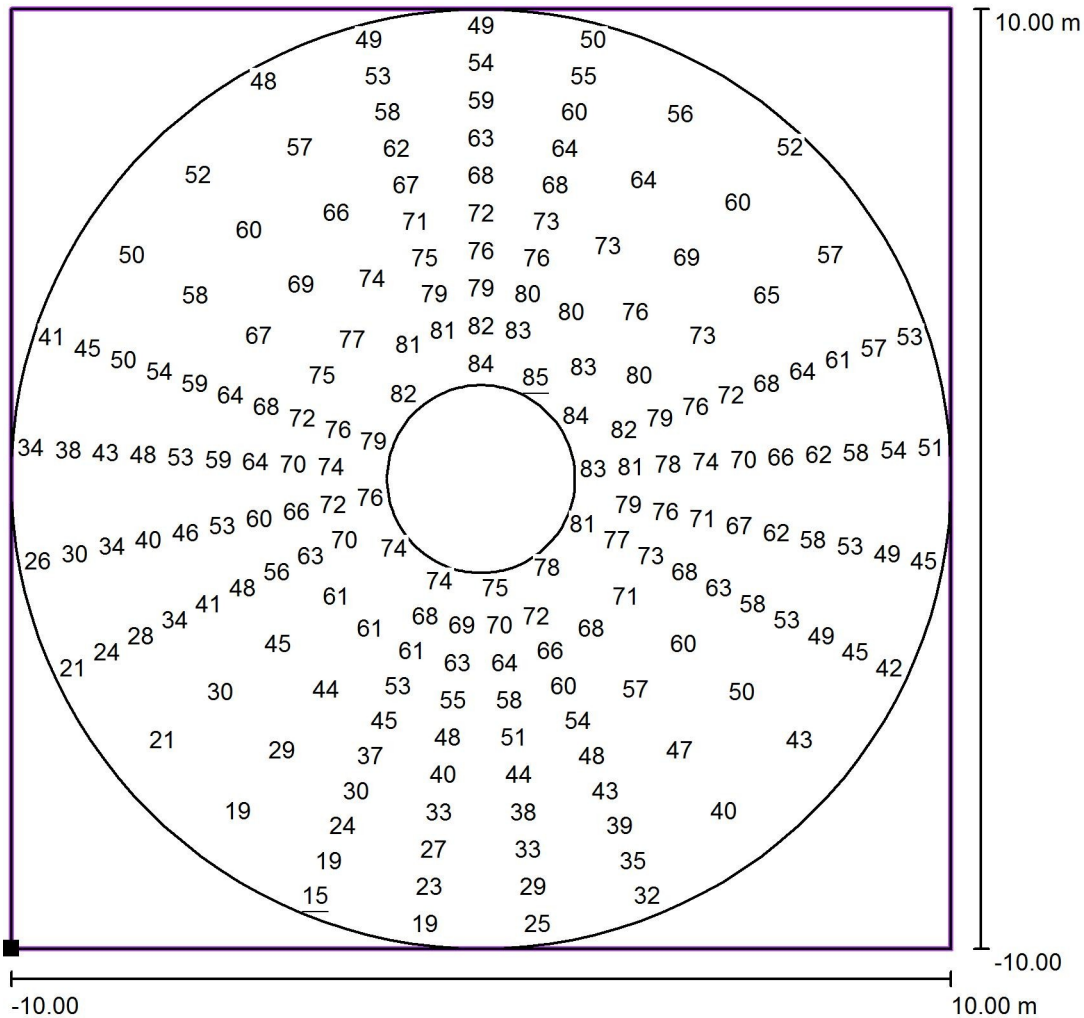
Posição da superfície no cenário externo:  
Ponto marcado: (89.617 m, 168.674 m, 0.050 m)



Grelha: 15 x 1 Pontos

$E_m$ [lx]	$E_{min}$ [lx]	$E_{max}$ [lx]	$E_{min} / E_m$	$E_{min} / E_{max}$
63	53	70	0.83	0.75

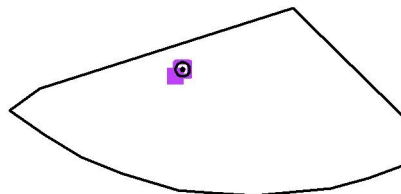
**Parque Santana / Parque infantil / Gráfico de valores (E. vertical)**



Nem todos os valores calculados podem ser

representados. Posição da superfície no cenário externo:

Ponto marcado: (16.509 m, 143.368 m, 0.000 m)



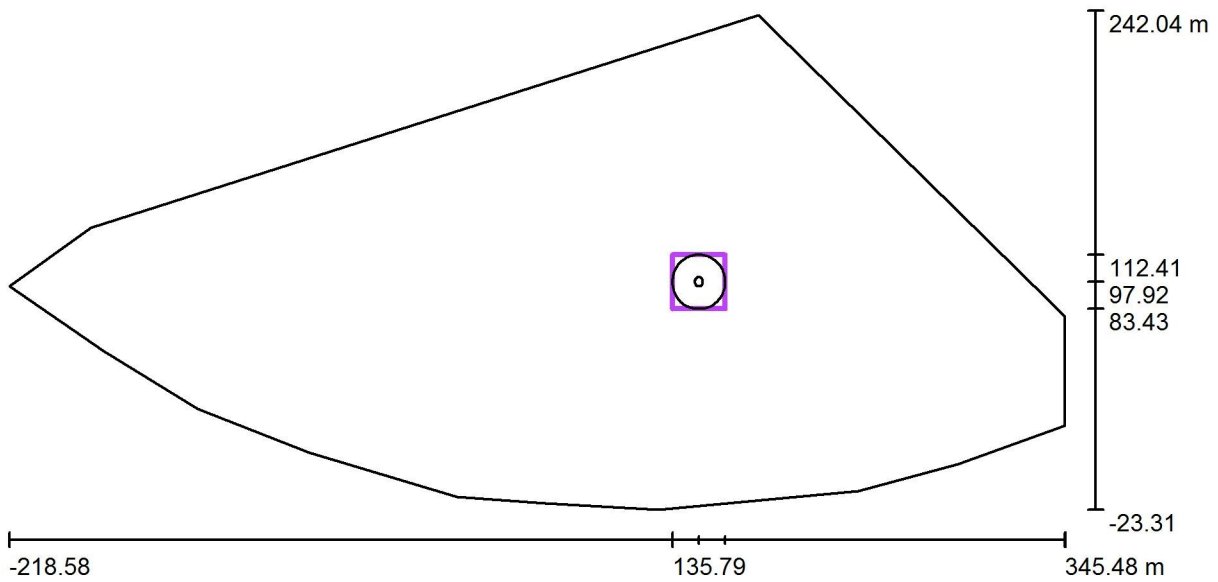
Valores em Lux, Escala 1 : 161

Grelha: 25 x 10 Pontos

$E_m$ [lx] / $E_{max}$	$E_{min}$ [lx]	$E_{max}$ [lx]	$E_{min} / E_m$	$E_{min}$
59 0.18	15	85	0.26	

**Parque Santana / Praça Central /**

**Resumo**



Posição: (149.785 m, 97.919 m, 0.000 m)  
Tamanho: (28.000 m, 28.975 m)  
Rotação: (0.0°, 0.0°, 0.0°)  
Tipo: Radial, Grelha: 40 x 10 Pontos

Escala 1 : 4033

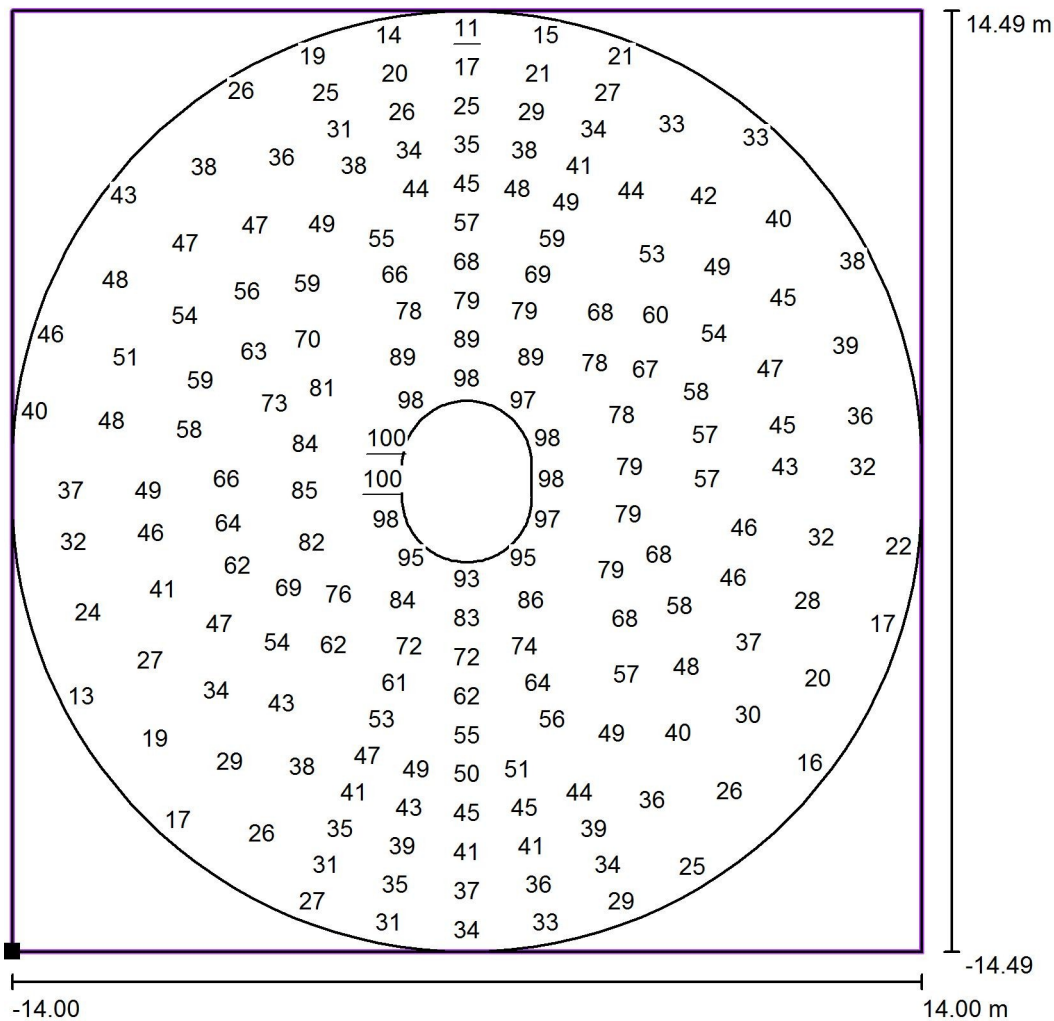
**Resumo de resultados**

N°	Tipo	$E_m$ [lx]	$E_{min}$ [lx]	$E_{max}$ [lx]	$E_{min} / E_m$	$E_{min} / E_{max}$	$E_{h\ m} / E_m$	A [m]	Câmera
1	vertical	58	11	100	0.20	0.11	/	0.000	/

$E_{h\ m} / E_m$  = Proporção entre potência luminosa média horizontal e vertical, A = Altura de medição



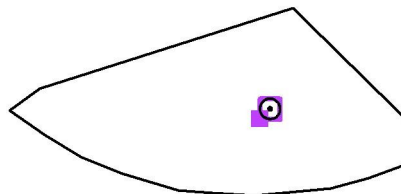
**Parque Santana / Praça Central / Gráfico de valores (E. vertical)**



Nem todos os valores calculados podem ser

representados. Posição da superfície no cenário externo:

Ponto marcado: (135.785 m, 83.432 m, 0.000 m)



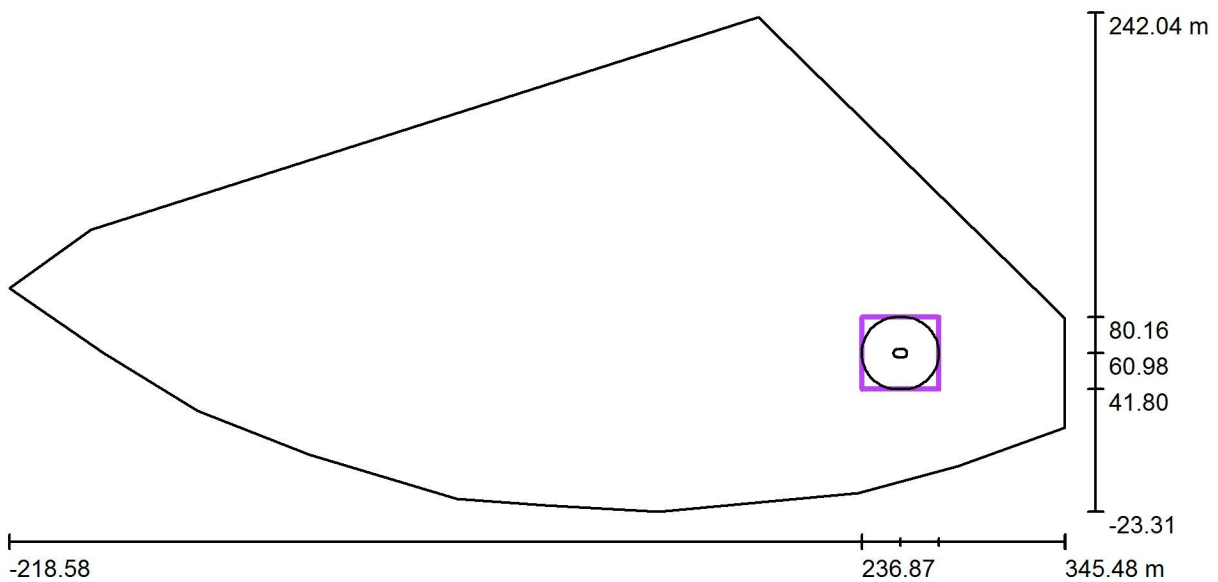
Valores em Lux, Escala 1 : 233

Grelha: 40 x 10 Pontos

$E_m$ [lx] / $E_{max}$	$E_{min}$ [lx]	$E_{max}$ [lx]	$E_{min} / E_m$	$E_{min}$
58 0.11	11	100	0.20	

**Parque Santana / Biccross /**

**Resumo**



Posição: (257.409 m, 60.982 m, 0.000 m)  
Tamanho: (41.085 m, 38.363 m)  
Rotação: (0.0°, 0.0°, 0.0°)  
Tipo: Radial, Grelha: 40 x 10 Pontos

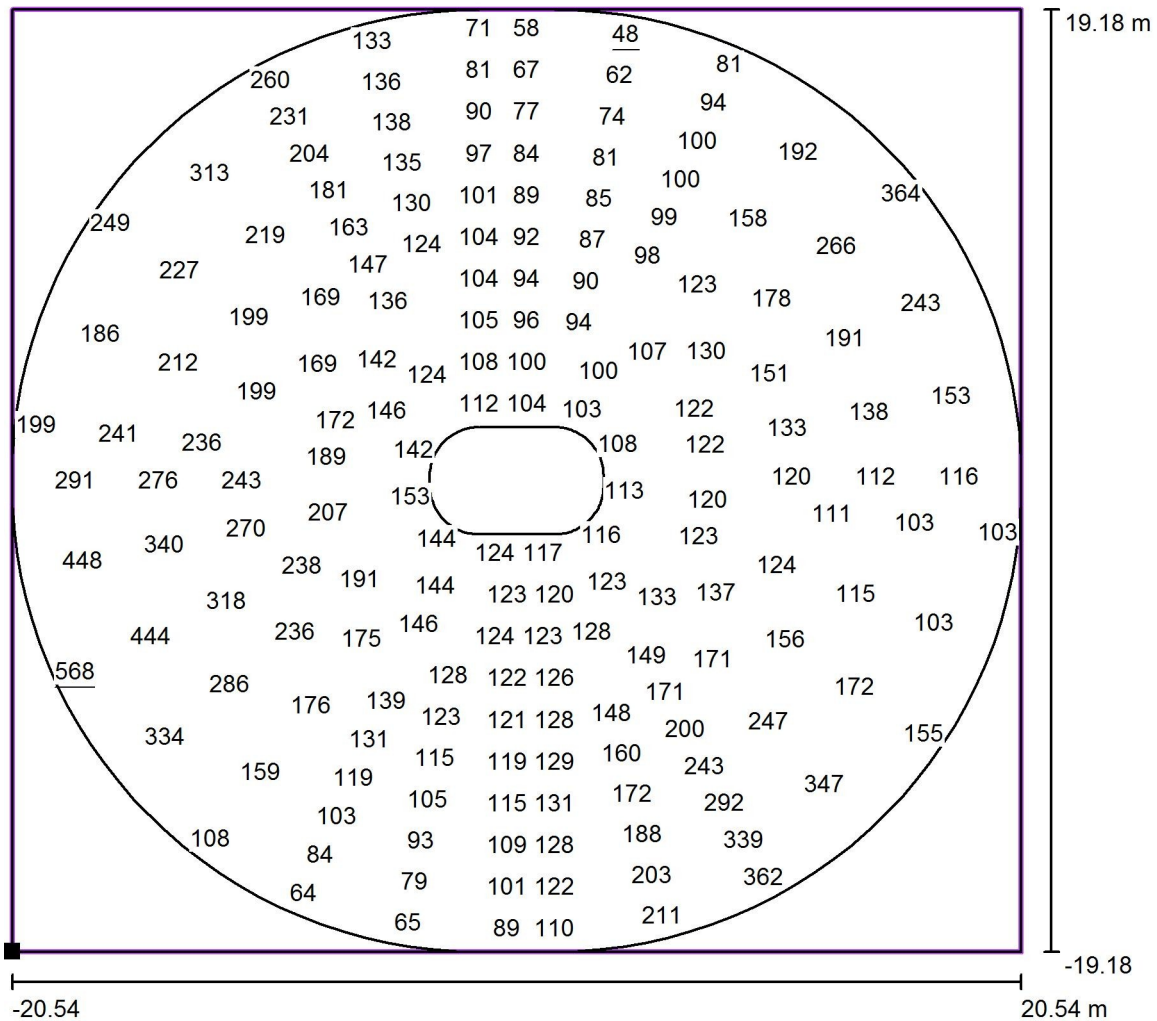
Escala 1 : 4033

**Resumo de resultados**

Nº	Tipo	$E_m$ [lx]	$E_{min}$ [lx]	$E_{max}$ [lx]	$E_{min} / E_m$	$E_{min} / E_{max}$	$E_{h\ m} / E_m$	A [m]	Câmera
1	vertical	148	48	568	0.33	0.09	/	0.000	/

$E_{h\ m} / E_m$  = Proporção entre potência luminosa média horizontal e vertical, A = Altura de medição

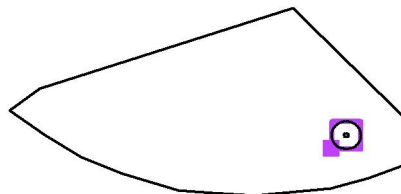
**Parque Santana / Bicicross / Gráfico de valores (E. vertical)**



Nem todos os valores calculados podem ser

representados. Posição da superfície no cenário externo:

Ponto marcado: (236.867 m, 41.800 m, 0.000 m)



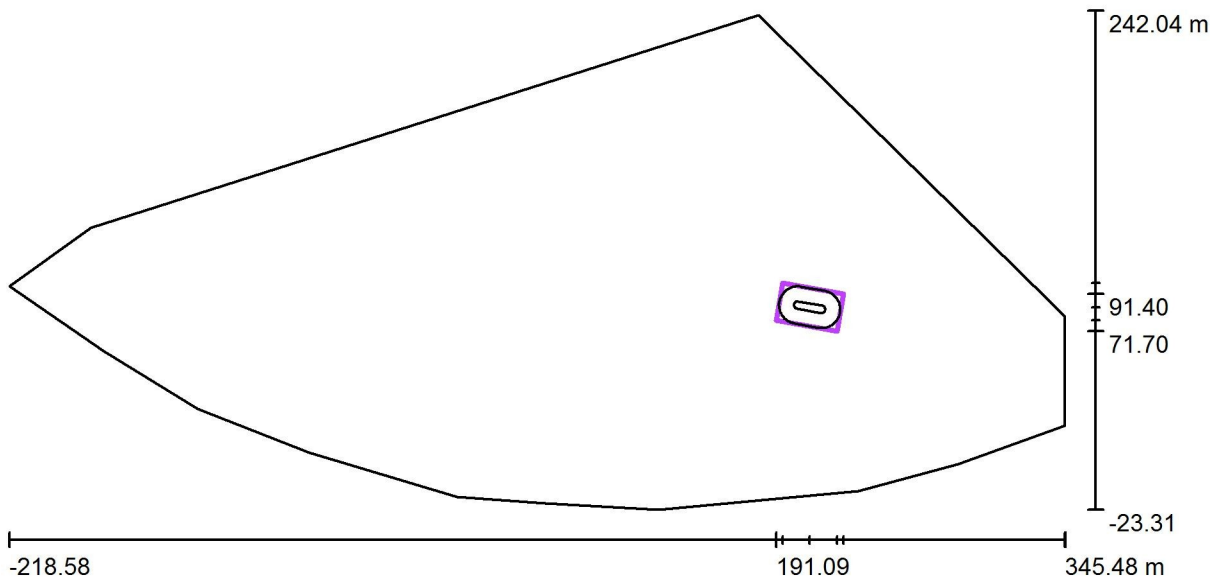
Valores em Lux, Escala 1 : 308

Grelha: 40 x 10 Pontos

$E_m$ [lx] / $E_{max}$	$E_{min}$ [lx]	$E_{max}$ [lx]	$E_{min} / E_m$	$E_{min}$
148 0.09	48	568	0.33	

**Parque Santana / Circuito de Skate /**

**Resumo**



Posição: (209.010 m, 84.404 m, 0.000 m)  
Tamanho: (32.875 m, 20.000 m)  
Rotação: (0.0°, 0.0°, -10.0°)  
Tipo: Radial, Grelha: 40 x 10 Pontos

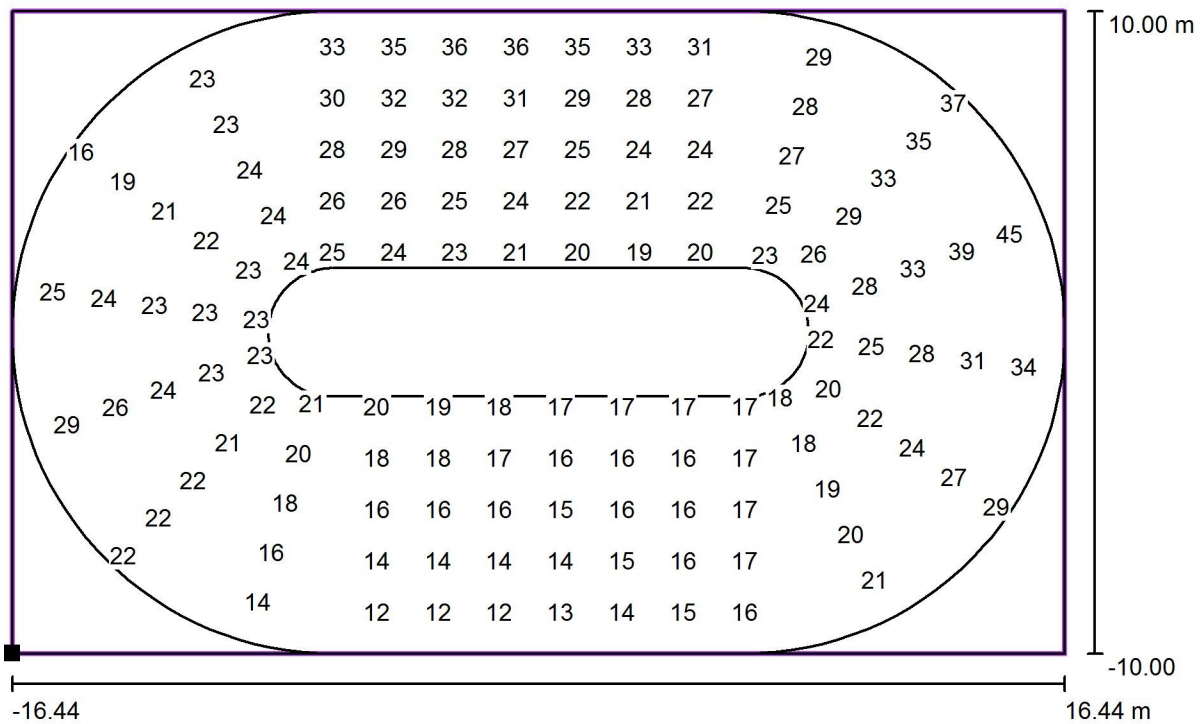
Escala 1 :  
4033

**Resumo de resultados**

N°	Tipo	$E_m$ [lx]	$E_{min}$ [lx]	$E_{max}$ [lx]	$E_{min} / E_m$	$E_{min} / E_{max}$	$E_{h\ m} / E_m$	A [m]	Câmera
1	vertical	23	11	48	0.48	0.23	/	0.000	/

$E_{h\ m} / E_m$  = Proporção entre potência luminosa média horizontal e vertical, A = Altura de medição

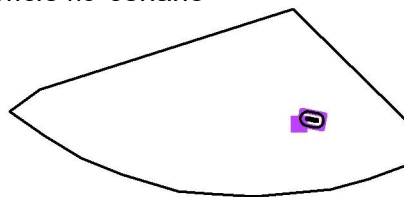
**Parque Santana / Circuito de Skate / Gráfico de valores (E. vertical)**



Nem todos os valores calculados podem ser

representados. Posição da superfície no cenário externo:

Ponto marcado: (191.085 m, 77.411 m, 0.000 m)



Valores em Lux, Escala 1 : 236

Grelha: 40 x 10 Pontos

$E_m$  [lx]  
23

$E_{min}$  [lx]  
11

$E_{max}$  [lx]  
48

$E_{min} / E_m$   
0.48

$E_{min} / E_{max}$   
0.23