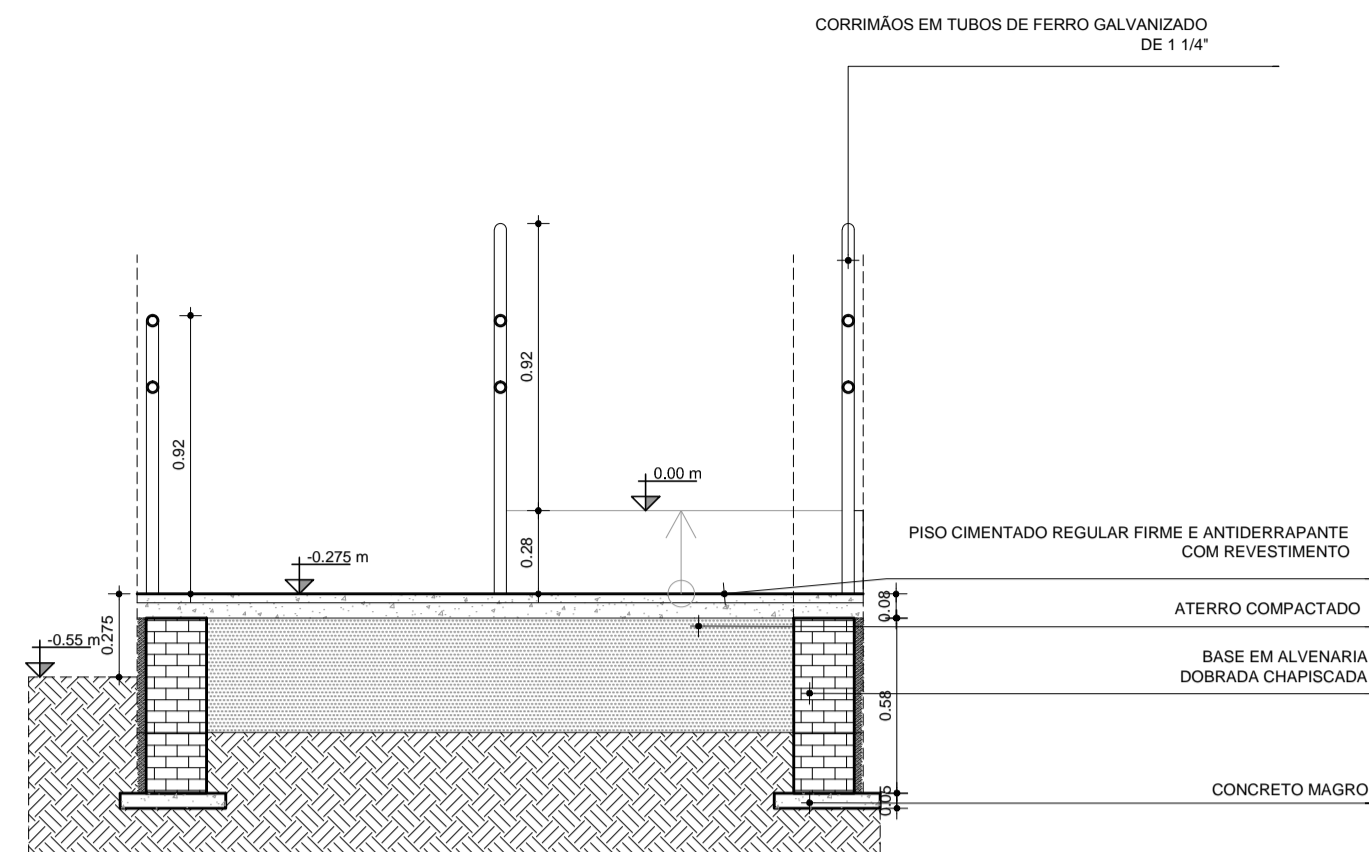
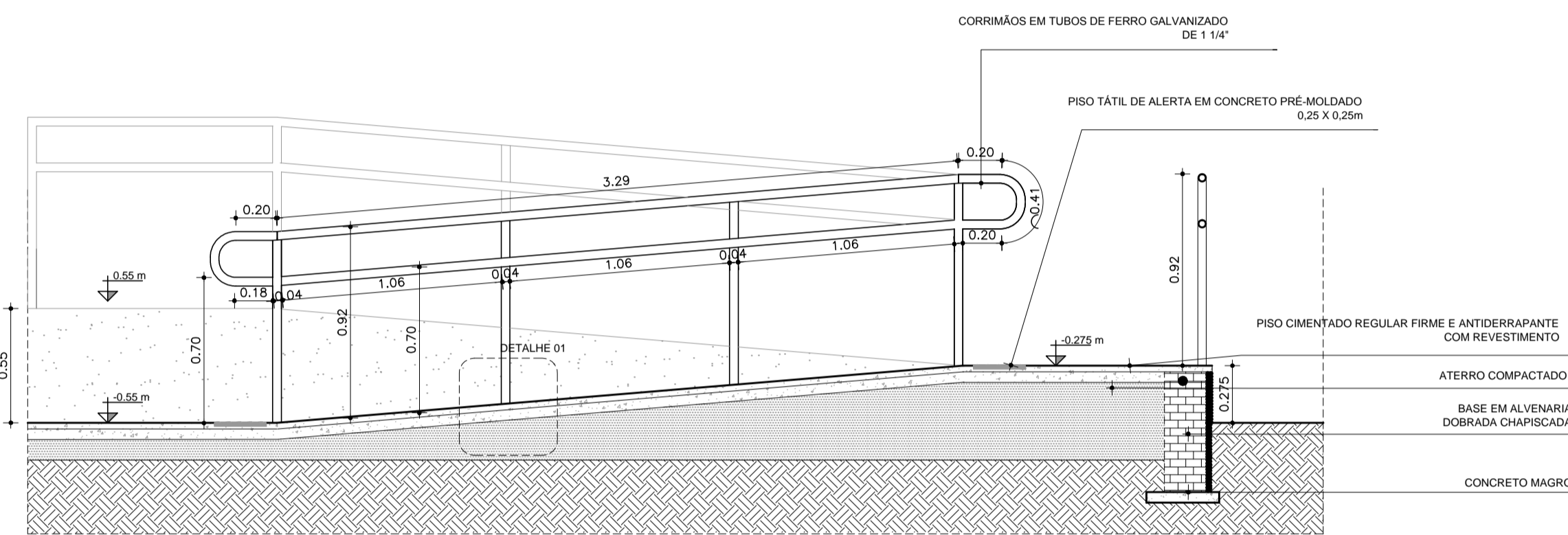


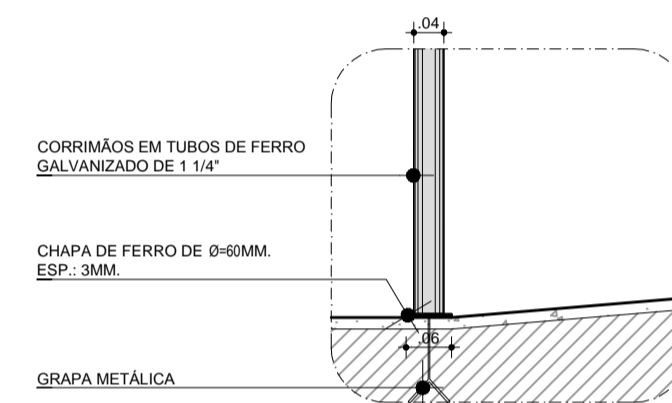
DETALHE RAMPA
ESCALA 1/25



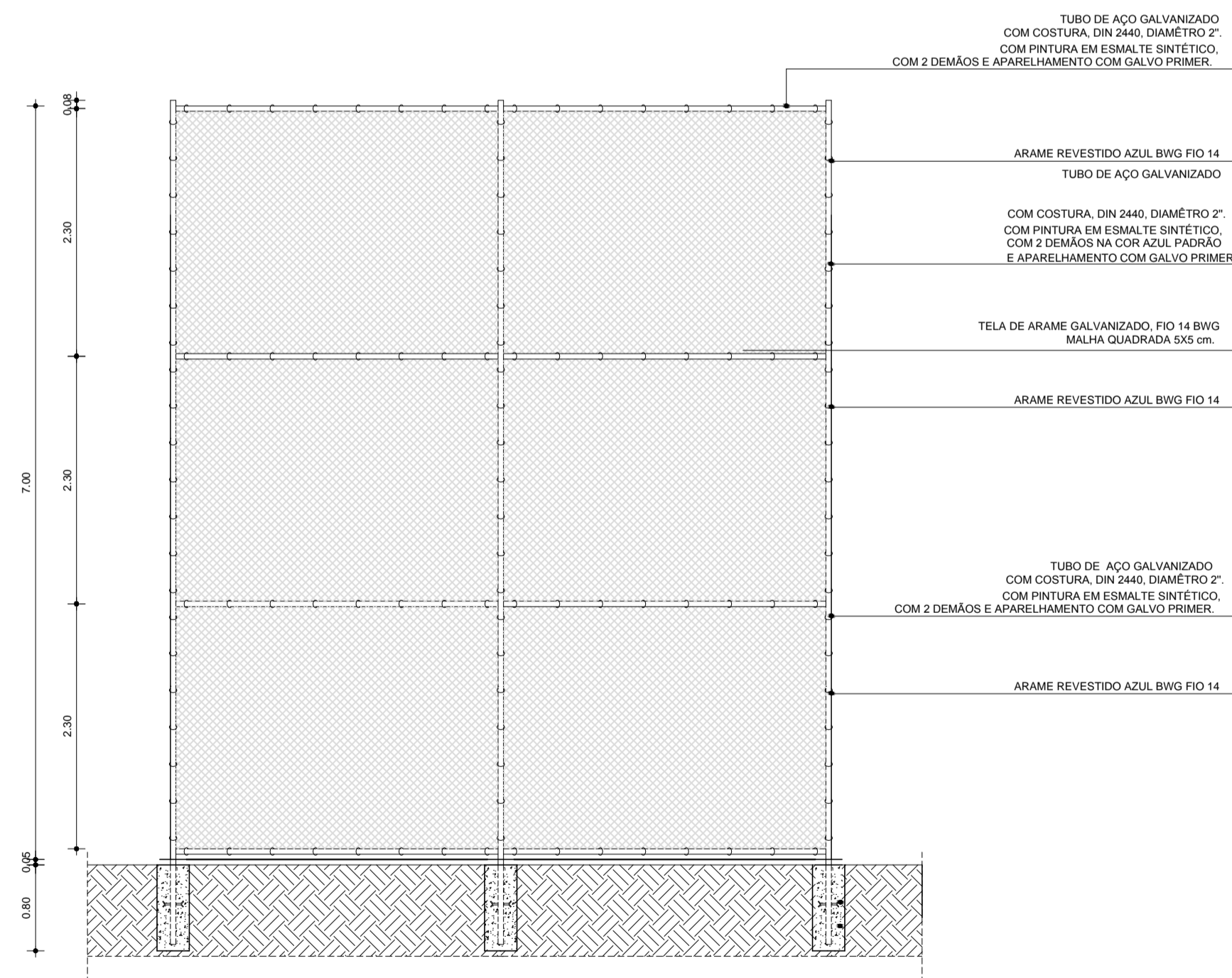
CORTE BB RAMPA
ESCALA 1/25



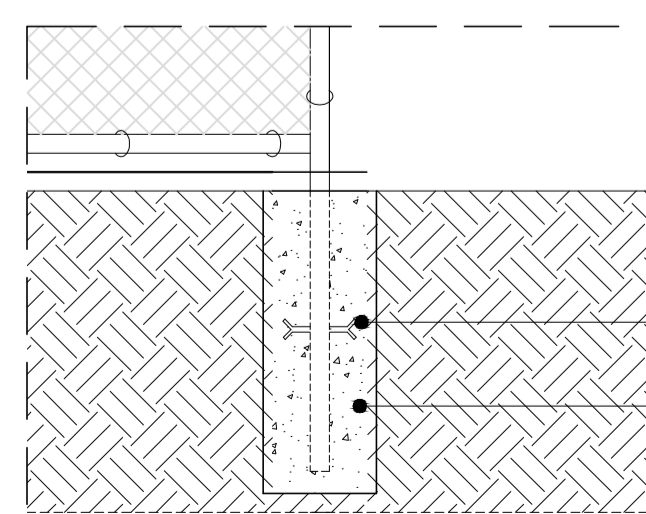
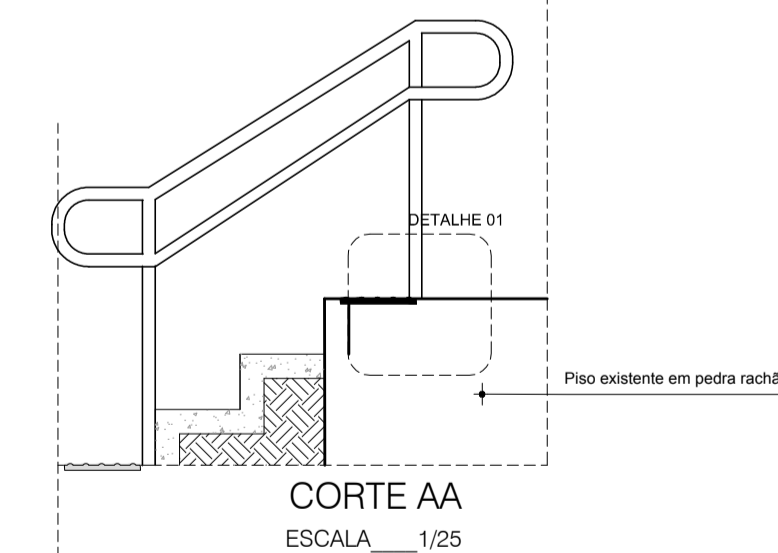
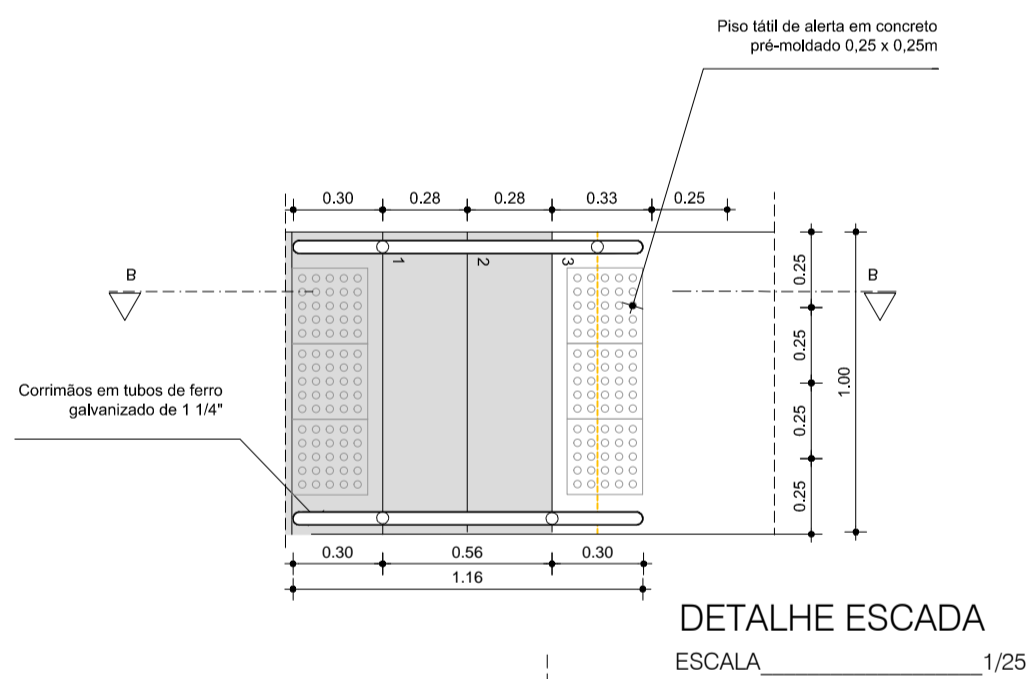
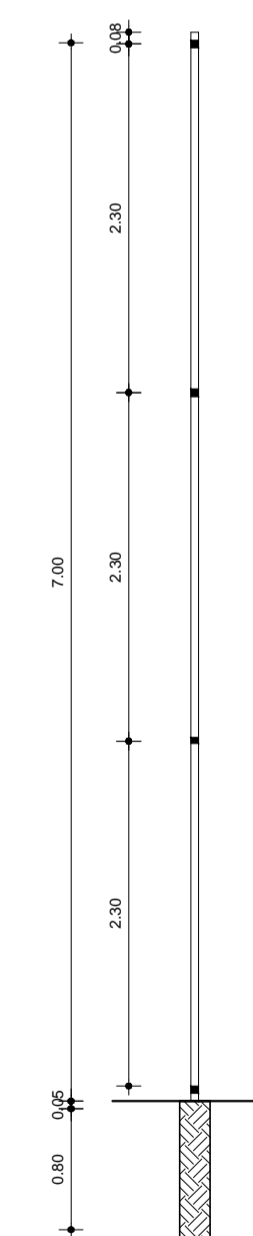
CORTE AA RAMPA
ESCALA 1/25



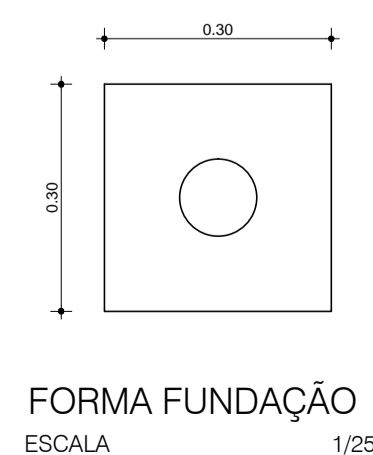
DETALHE CORRIMÃO
ESCALA 1/10



DETALHE ALAMBRADO
ESCALA 1/50



DETALHE ALAMBRADO
ESCALA 1/20



00	-	Emissão inicial	R00	19/03/2018
REVISÃO	REF.	DESCRIÇÃO	VERIF.	DATA
PROPRIETÁRIO				
RESPONSÁVEL TÉCNICO: LUIZ ANTÔNIO WANDERLEY NEVES FILHO CAU A 36268-9 PE				
CONTROLE INTERNO				

PROJETO
REQUALIFICAÇÃO DE CAMPOS DE VÁRZEA
CAMPO DO ABDIAS - POÇO DA PANELA

CLIENTE



GERALDO JULIO
PREFEITO
LUCIANO SIQUEIRA
VICE-PREFEITO

PROJETO DE ARQUITETURA

FOLHA

DETALHES GERAIS

ARQ02/04

ESCALA	UNIDADE DO DESENHO	PROJ_ARQ_CAMPO DO ABDIAS - POÇO PANELA_DETALHES.dwg	ARQUIVO
INDICADA	METRO		
EQUIPE TÉCNICA		ESTAGIÁRIOS	
Jairo Lima Filho Arquiteto e Urbanista CAU A 31789-6 PE E		Nathália Ferreira	
Érika Marcela Engenheira Civil CREA 47379 D/PE			
Júlia Bird Arquiteta e Urbanista CAU A 200090-3 PE E			



ESTELLA SUZANA MATIAS RICARTE BRAGA | Arquiteta | CAU A 12717-5 PE
HILDA WANDERLEY GOMES | Engenheira Civil | CREA 018554 D/PE
LUIZ ANTÔNIO WANDERLEY NEVES FILHO | Arquiteto | CAU 36268-9 PE