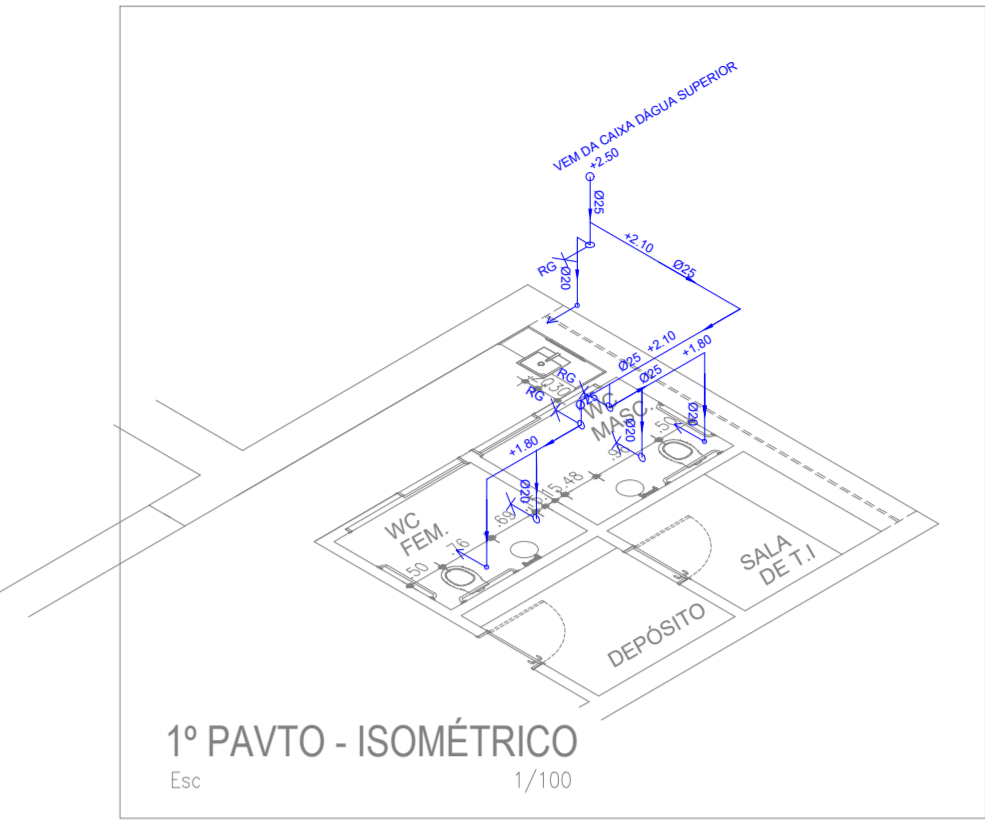
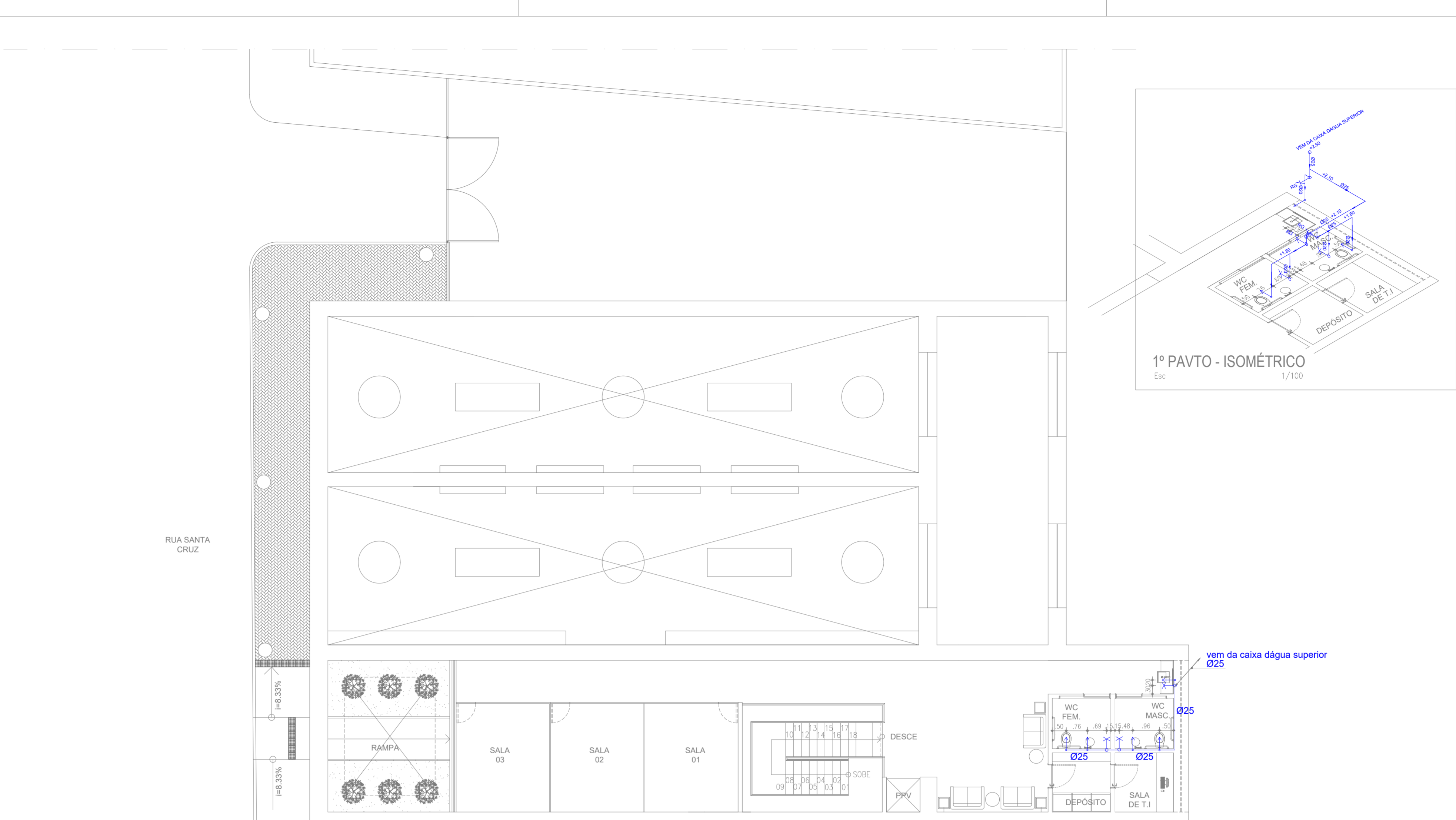
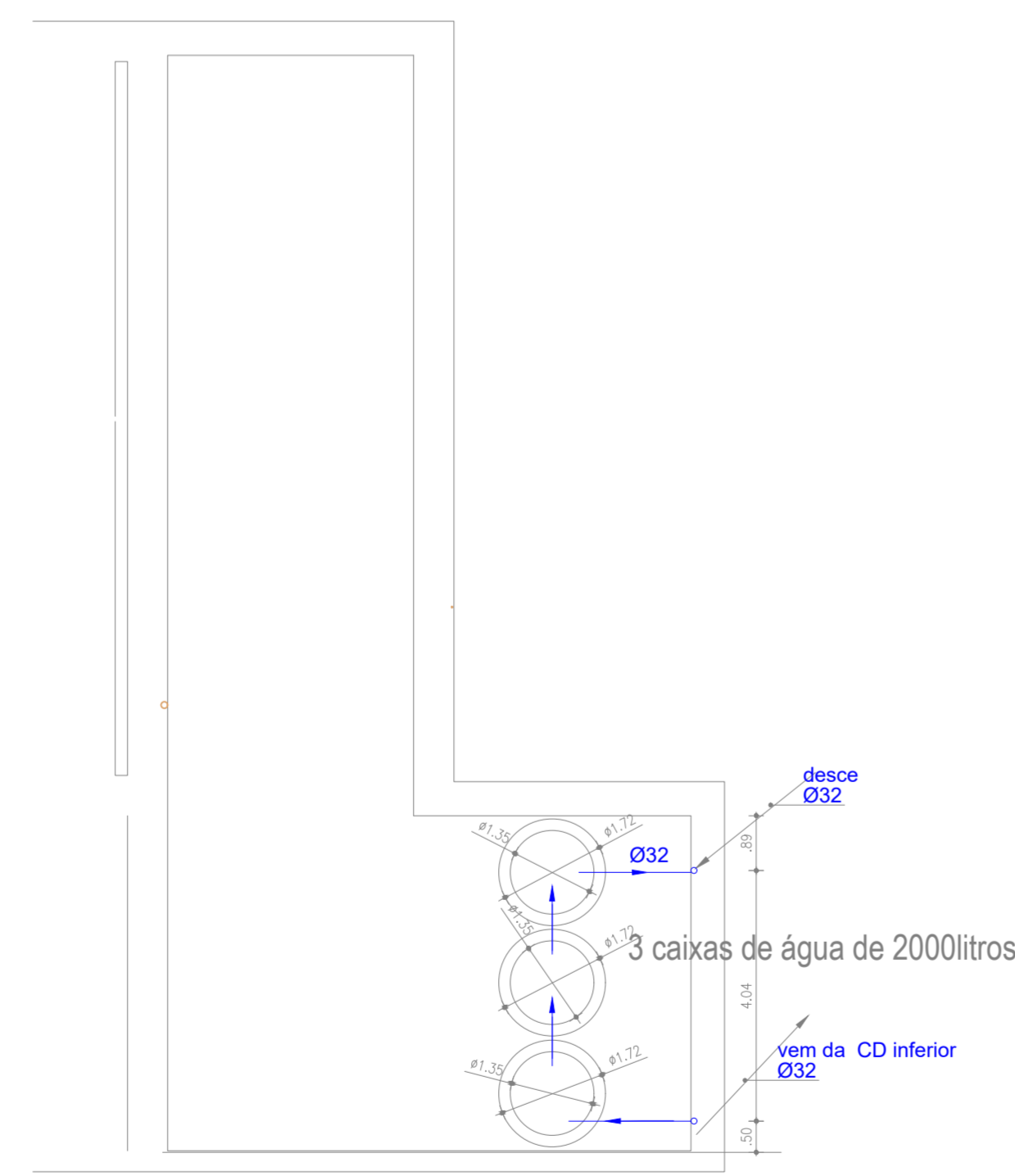


01 Planta baixa pavto térreo - HIDRAULICA
Escala: 1/100



02 Planta baixa 1ºpavto - HIDRAULICA
Escala: 1/100



03 Planta baixa laje impermeabilizada - HIDRAULICA
Escala: 1/100

VAZÃO TOTAL					
	l/s	peso	quantidade	total(l/s)	total(peso)
BACIA	0.15	0.30	10	1.50	3.00
LAVATÓRIO	0.15	0.30	11	1.65	3.30
MICTÓRIO	0.15	0.30	3	0.45	0.90
PIA	0.25	0.70	1	0.25	0.70
TOTAL				3.85	7.90

VAZÃO ESTIMADA (NBR5626:1998)

$Q(l/s) = 0.30 \sqrt{P}$
 $Q(l/s) = 0.30 \sqrt{7.90} = 0.30 * 2.81 = 0.84 \text{ l/s}$

VAZÃO MÁXIMA NO HIDRÔMETRO
 tabela A.4
 $Q(l/s) = 0.84 \text{ l/s} = 3 \text{ m}^3/\text{h} > \text{Ø}20\text{mm}$

CD(litros/dia)-consumo diário
 $Q(l/s) = 0.30 \sqrt{7.90} = 0.30 * 2.81 = 0.84 \text{ l/s} = 3 \text{ m}^3/\text{h}$
 $CD = 3 \text{ m}^3/\text{h} * 5 \text{ h}/\text{dia} = 15 \text{ m}^3/\text{dia}$

CAIXA D'ÁGUA INFERIOR

$3/5 * 15 = 9 \text{ m}^3$

CAIXA D'ÁGUA SUPERIOR

$2/5 * 15 = 6 \text{ m}^3$

RECALQUE

$Q = 20\% * CD = 20\% * 15 \text{ m}^3/\text{dia} = 3 \text{ m}^3/\text{dia} =$
 $X = 5 \text{ h}$ (horas de funcionamento por dia)

$D = 1.3 \sqrt[4]{Q \cdot X}$

$D = 1.3 \sqrt[4]{0.00083 \cdot 5/24} = 0.013 \text{ m} = 25 \text{ mm}$

SUCÇÃO

$D = 32 \text{ mm}$

00	EMISSÃO INICIAL	MAIO/2017	AJCP
		DATA	AUTOR
ÁREAS			
ÁREA TERRENO		723,91 m ²	
ÁREA CONSTRUÍDA PAVTO TERREO		529,56 m ²	
ÁREA CONSTRUÍDA PAVTO SUPERIOR		207,58 m ²	
ÁREA CONSTRUÍDA PAVTO SUBSOLO		28,35 m ²	
ÁREA CONSTRUÍDA TOTAL		765,49 m ²	
ÁREA DE COBERTA		529,56 m ²	
AUTOR DO PROJETO: AIRTO JOSÉ CAZÉ PORTO CREA/PE-4069-D			
PROPRIETÁRIO: PREFEITURA DE LIMOEIRO			
RESPONSÁVEL TÉCNICO:			
TÍTULO DO PROJETO			
ELE - EX - PLANTAS HIDRAULICAS-ÁGUA FRIA			
OBJETO	PROJETO DE HIDRAULICA	ESCALA	1:100
DESCRIÇÃO	PROJETO DE REFORMA DO MERCADO DE ARTESANATO E CONSTRUÇÃO DE UM BANHEIRO PÚBLICO SITUADA NA RUA SANTA CRUZ - CENTRO CEP 55.700-000 NO MUNICÍPIO DE LIMOEIRO		
CONTROLE DE PROJETOS		DATA	MAIO / 2018
APROVADO	<input type="checkbox"/> VISTO		
OBRA	PREFEITURA DE LIMOEIRO	PRANCHA	01/01
DES.	EX / HID		02