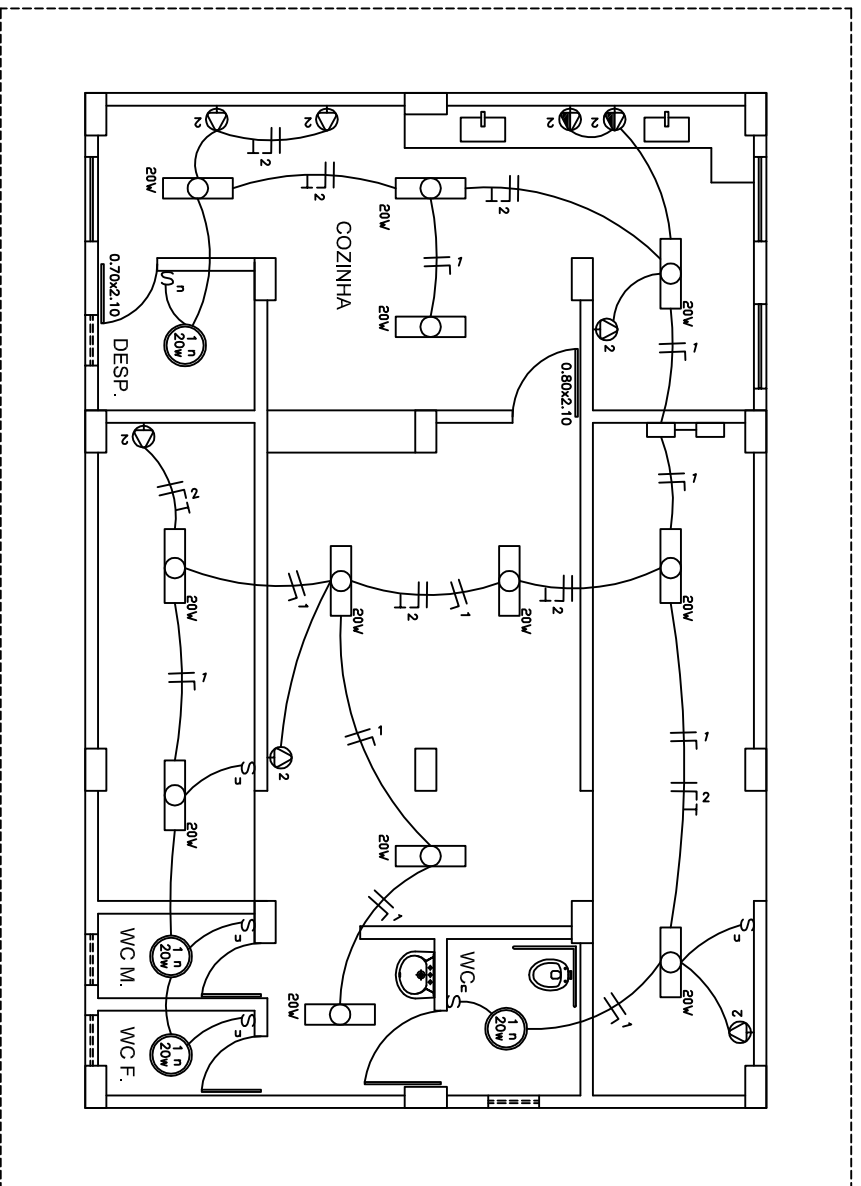


# PREFEITURA MUNICIPAL DE TRIUNFO

TÍTULO: PROJETO PARA CONSTRUÇÃO DE UM RESTAURANTE DA CACHOEIRA DO PINÇA  
 LOCAL: TRIUNFO - PE

ASSINATURAS:  
 REPRESENTANTE: \_\_\_\_\_  
 PREFEITURA MUNICIPAL DE TRIUNFO  
 RESPONSÁVEL TÉCNICO: MARCOS VINÍCIUS CALDEIRA ANTUNES CREA 12.346 - OMS

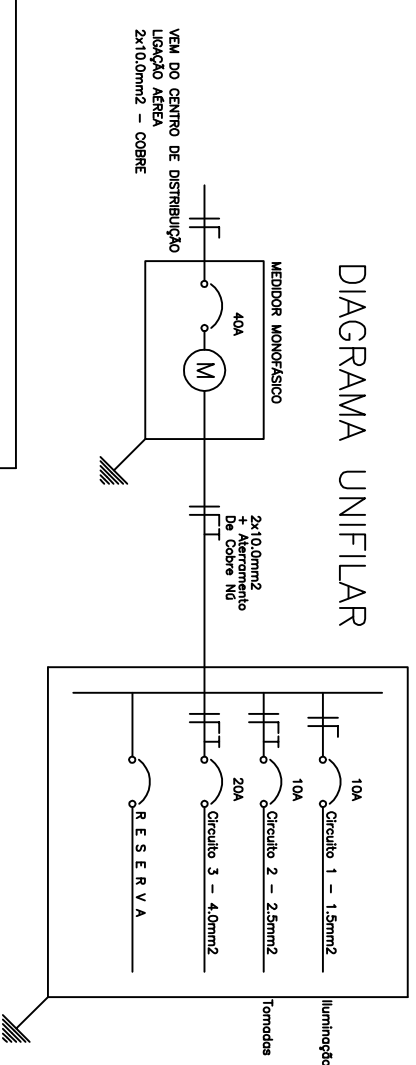
CONTÉUDO: PROJETO ELÉTRICO  
 DATA: JAN / 2011  
 ESCALA: 1/50  
 PROJETADO POR: KLEBER LUCAS



PLANTA BAIXA  
 ESCALA 1/50

QUADRO DE CARGAS (APT\* 01)

Circuito	L. Incand.	L. Fluoresc.	Lâmpadas Compactas	Tomadas	Carga w	Disjuntor	Fiação	Descrição
1	40w	40w	9w	19w	23w	10A	1200w	Tomadas
2	---	---	---	---	---	---	---	Tomadas
3	---	---	---	---	---	---	---	Tomadas
4	---	---	---	---	---	---	---	Tomadas
Reserva	---	---	---	---	---	---	---	Tomadas
TOTAL	---	---	---	---	---	---	---	Tomadas



LEGENDA

	Tomada 2P+T Baixa a 0,30m do Piso .
	Tomada 2P+T Média a 1,30m do Piso .
	Tomada 2P+T Alta a 2,20m do Piso .
	Interruptor Simples .
	Interruptor de 2 Seções .
	Interruptor Paralelo .
	Luminária Fluorescente no Teto .
	Luminária MiniFluorescente Compacta .
	Luminária Incandescente na Parede .
	Caixa de Passagem 70x70cm de Alvenaria no Piso .
	Aterramento .
	Quadro de Distribuição Geral Embutido a 1,30m do Piso .
	Eletroduto Que Sobe .
	Eletroduto Que Passa Subindo .
	Faes: Fase, Neutro, Retorno, Terra e Paralelo .

Nota:  
 1 - Eletroduto Não Caixa Selo de 20mm .  
 2 - Condutividade Caixa Selo de 2,2mm² .  
 3 - Tomada Não Caixa Selo de 10A .