

1. - ELETROBOMBA HIDRANTE - PRINCIPAL
 2. - ELETROBOMBA HIDRANTE - RESERVA
 3. - VALVULA DE RETENCAO TIPO PORTINHOLA, CORPO EM BRONZE
 4. - REGISTRO GAVETA CORPO EM BRONZE, ROSCA BSP.
 5. - PAINEL DE COMANDO DAS ELETROBOMBAS
- NOTA:
AS BOMBAS DE INCENDIO POSSUEM INSTALACAO INDEPENDENTE DA REDE ELETRICA GERAL DE ACORDO COM O ITEM 4.14 DA NT 004/2000-CBMDF
6. - CILINDRO DE PRESSAO
 7. - PRESSOSTATOS
- P-1 BOMBA PRINCIPAL-LIGA
- P-2 BOMBA RESERVA-LIGA
 8. - MANOMETRO

1. - BOMBA PRINCIPAL
- CONJUNTO DE MOTOR BOMBA TRIFASICO
VAZAO = 30 m³/h
Hm = 25 mca
POTENCIA = 4,0 CV MODELO CF-8 DARKA OU EQUIVALENTE
2. - BOMBA RESERVA
- CONJUNTO DE MOTOR BOMBA TRIFASICO
VAZAO = 30 m³/h
Hm = 25 mca
POTENCIA = 4,0 CV MODELO CF-8 DARKA OU EQUIVALENTE

ISOMÉTRICO DAS BOMBAS DE HIDRANTES
SEM ESCALA

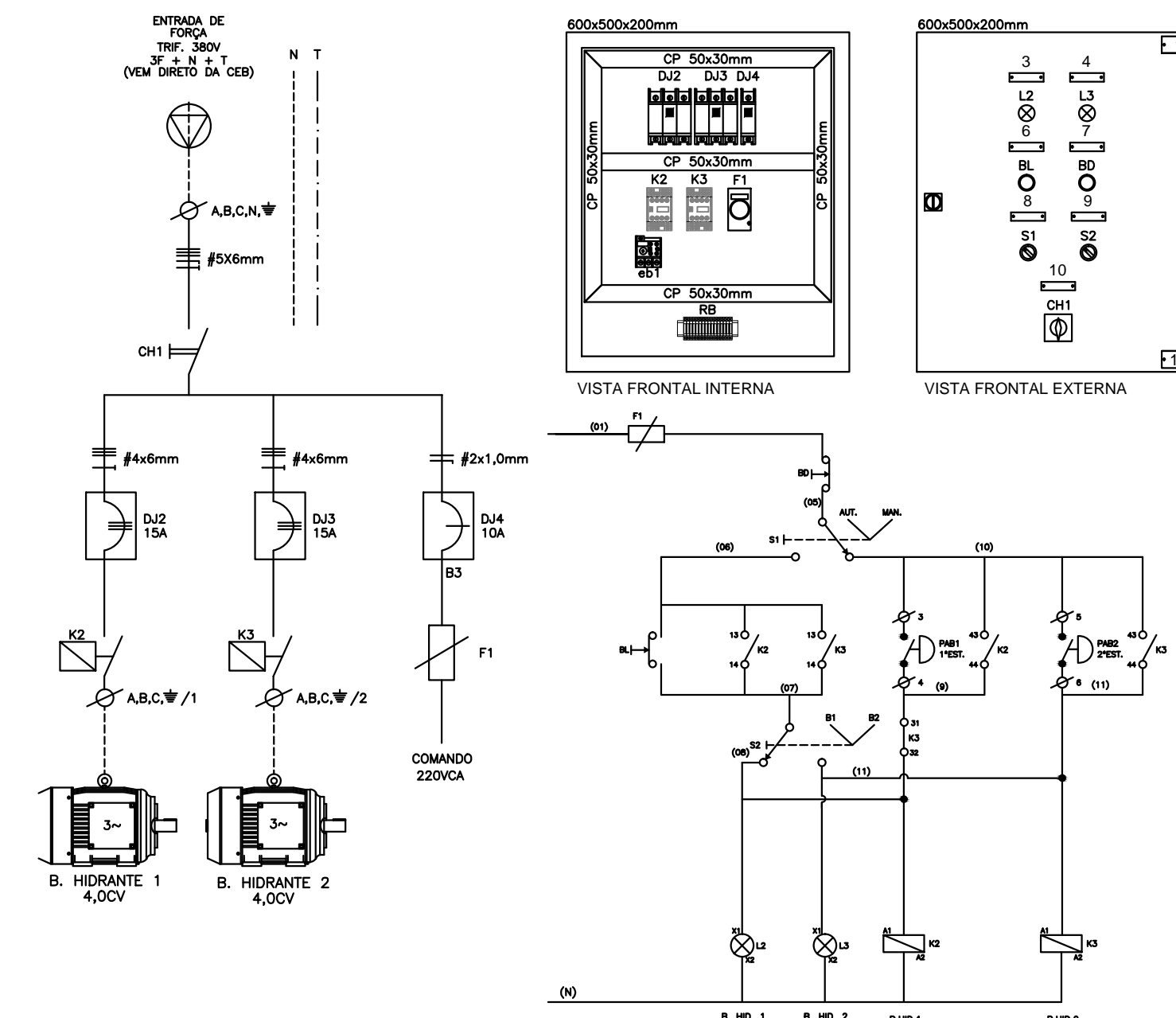
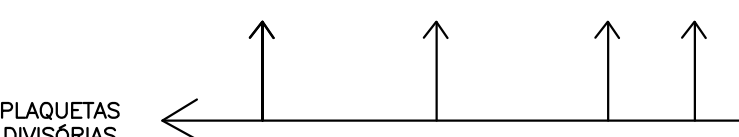
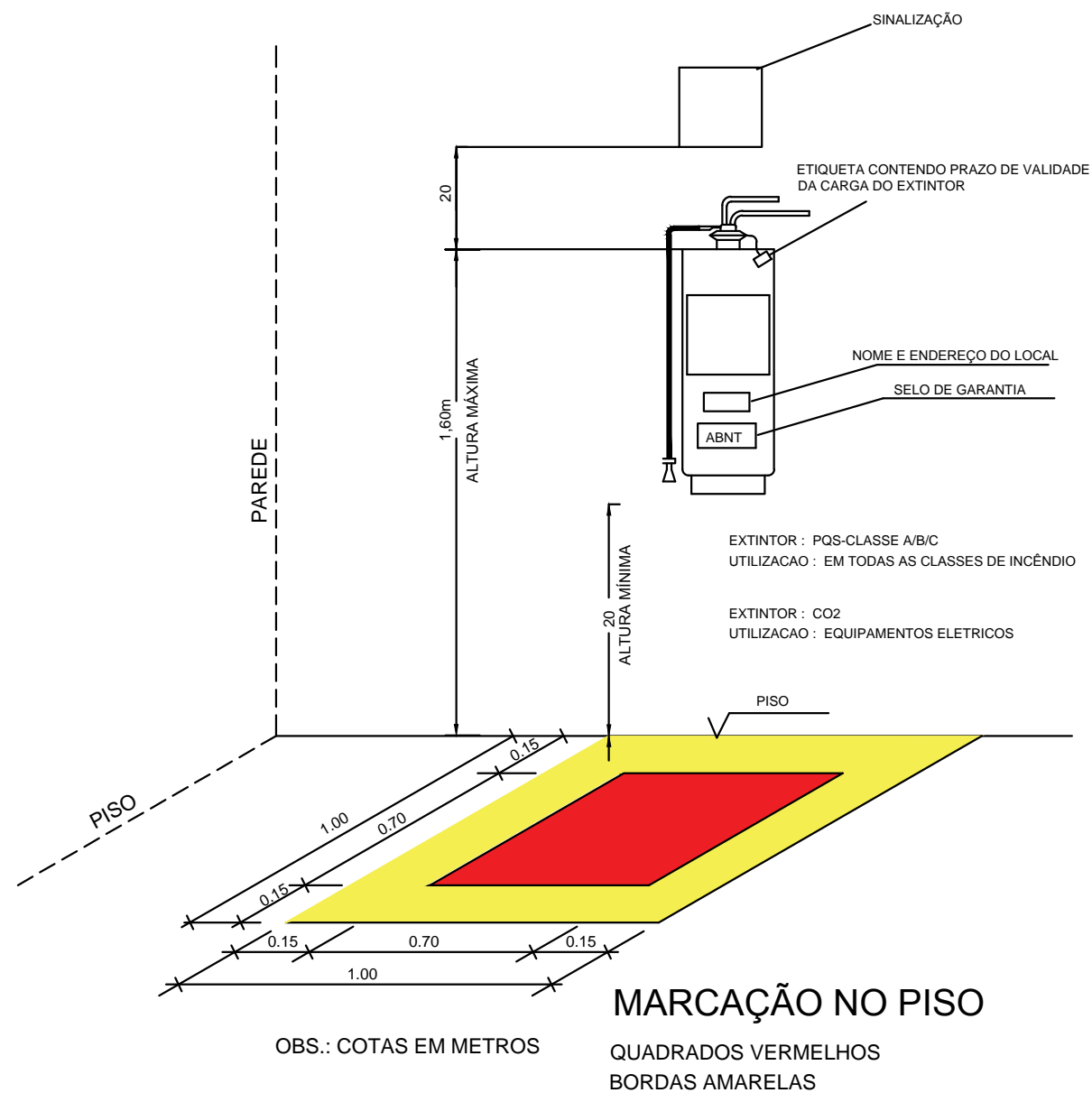


DIAGRAMA GERAL DE COMANDO DO QUADRO DE BOMBAS DE INCENDIO

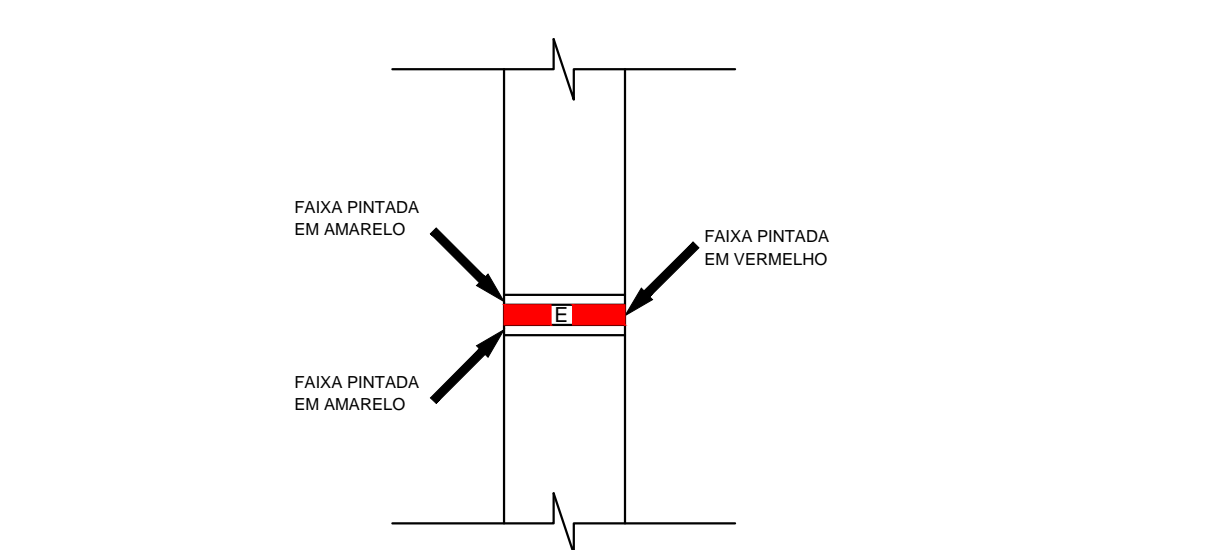
| ITEM | POS | DESCRIÇÃO | MARCA | QTDE |
|------|---------|--|---------|------|
| 01 | F1 | BASE DIAZED COMPL. FIX. RAP. C/FUS. 2A ATÉ 25A | SIEMENS | 01 |
| 02 | BT | BOTÃO SIGNUM 3SB30 00-0AA11 PT 22mm C/1NA | SIEMENS | 01 |
| 03 | BD | BOTÃO SIGNUM 3SB30 00-0AA21 VM 22mm C/1NF | SIEMENS | 01 |
| 04 | BL | BOTÃO SIGNUM 3SB30 00-0AA41 VO 22mm C/1NA | SIEMENS | 01 |
| 05 | CX | CAIXA METÁLICA M=211 600x500x200mm | EL SOL | 01 |
| 06 | CH1 | CHAVE SECCIONADORA SOB CARGA STUS 0167 16A 3P | SIEMENS | 01 |
| 07 | S1/2 | COMUT. SIGNUM 2P C/RETEN. 3SB30 00-2HA11 | SIEMENS | 02 |
| 08 | RBF/RBC | CONECTORES DE PASSAGEM #WA1 1 POLO DE 2,5mm | SIEMENS | 20 |
| 10 | K2/3 | CONTATOR 3TF40 22-0M1 220VCA | SIEMENS | 02 |
| 12 | L1/3 | SINALIZAÇÃO 3SB30 01-6AA20 SIGNUM VM | SIEMENS | 03 |



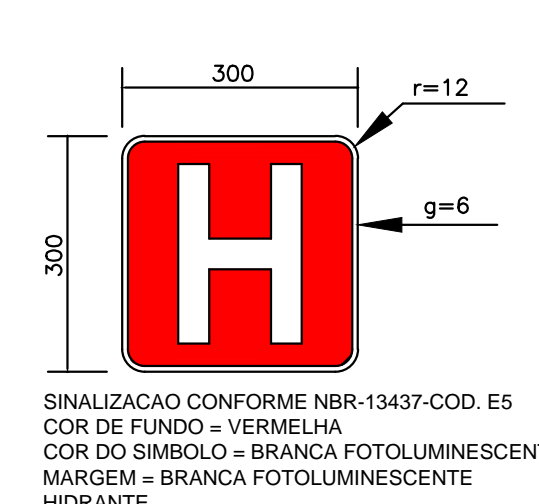
PLAQUETAS DIVISÓRIAS



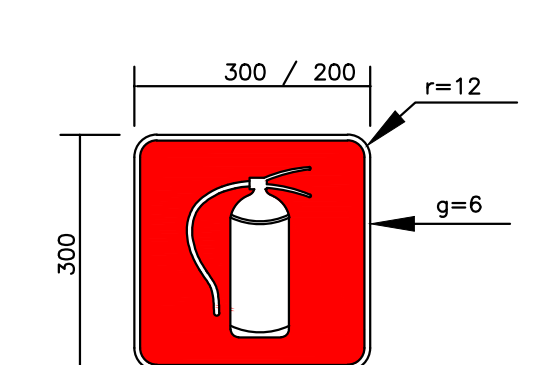
DETALHE DE EXTINTOR
SEM ESCALA



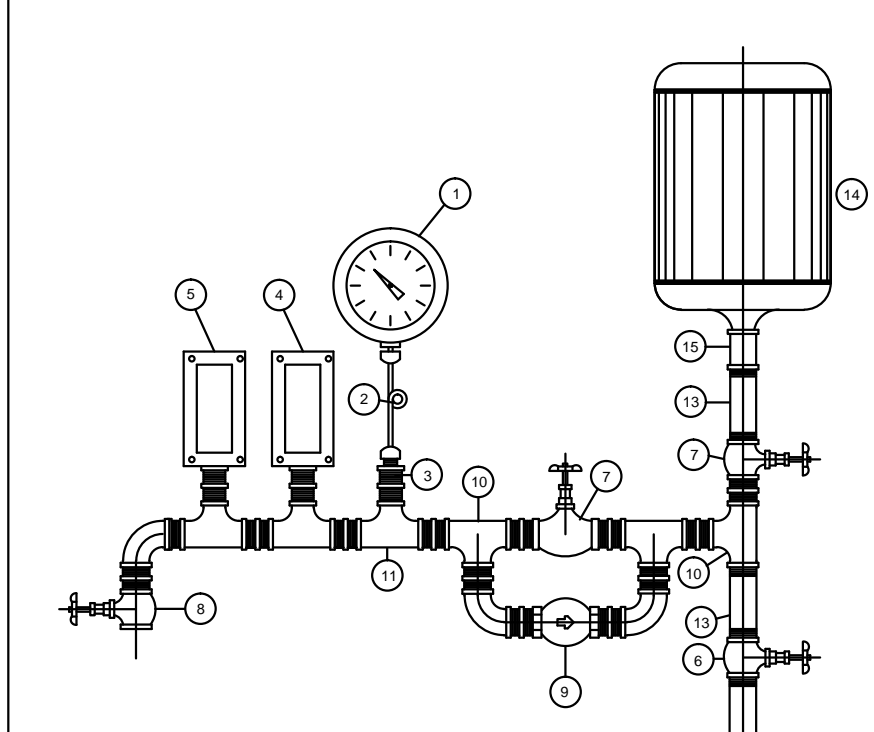
DETALHE DE SINALIZAÇÃO DE EXTINTORES EM PILAR
SEM ESCALA



SINALIZAÇÃO CONFORME NBR-13437-COD. E5
COR DE FUNDO = VERMELHA
COR DO SÍMBOLO = BRANCA FOTOLUMINESCENTE
MARGEM = BRANCA FOTOLUMINESCENTE
HIDRANTE

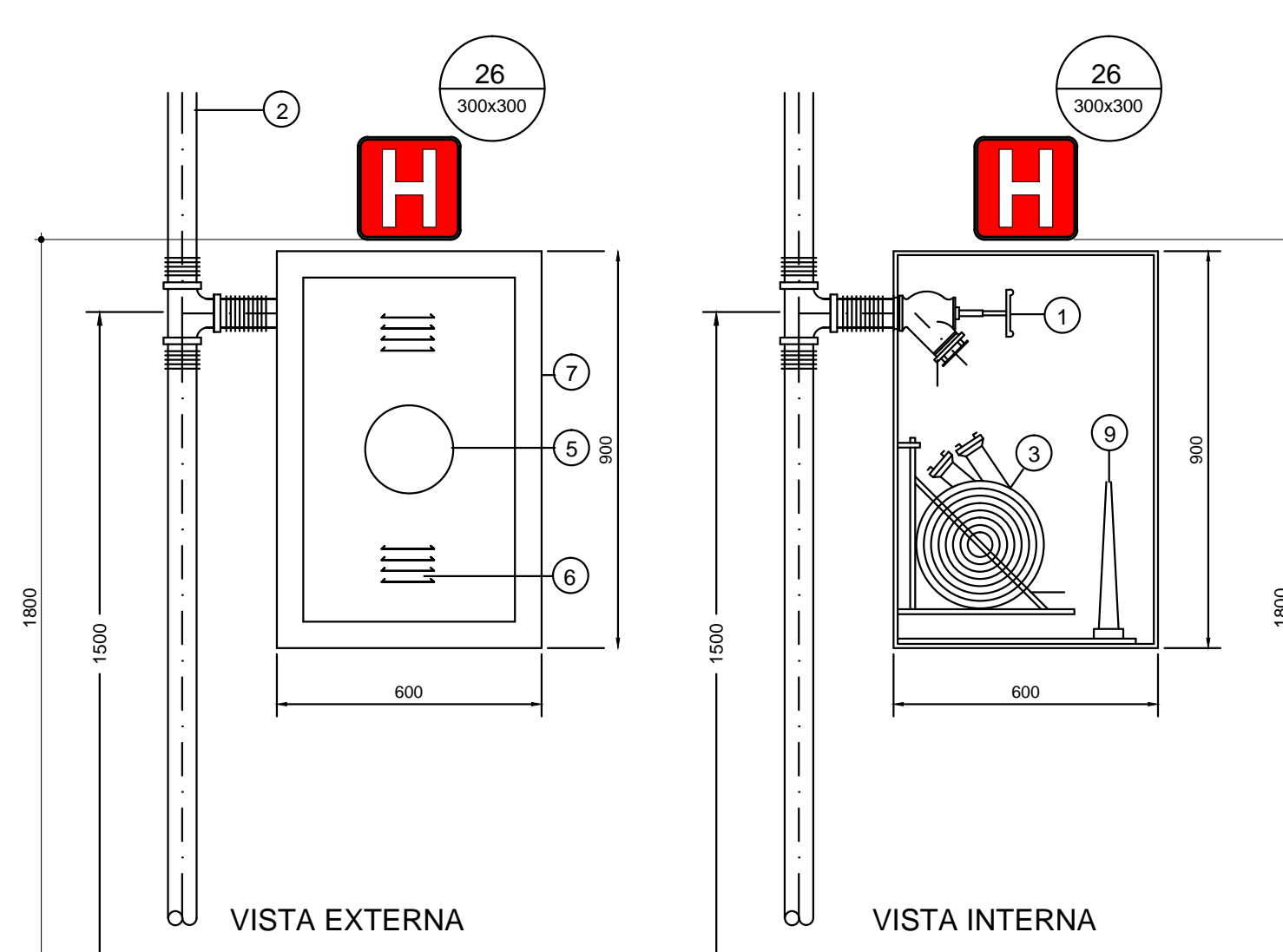


SINALIZAÇÃO CONFORME NBR-13434-1/2



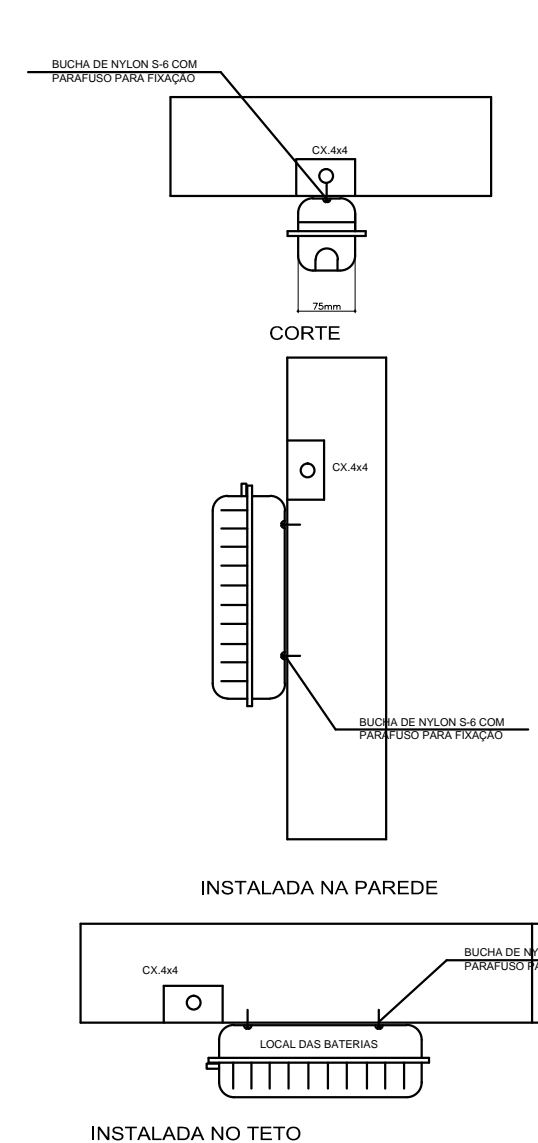
DETALHE DO SISTEMA DE PRESSURIZAÇÃO DAS BOMBAS
SEM ESCALA

- LEGENDA :
1. - MANOMETRO
 2. - TUBO TROMBETA ACO CARBONO Ø1/2"
 3. - PROTETOR PARA MANOMETRO Ø1/2"
 4. - PRESSOSTATO LIGA BOMBA PRINCIPAL A 2,25 Kg/Cm2 MOD. XMG - A 35 TELEMECANIQUE
 5. - PRESSOSTATO LIGA BOMBA RESERVA A 1,90Kg/Cm2 MOD. XMG - A 35 TELEMECANIQUE
 6. - REGISTRO DE GAVETA Ø3/4"
 7. - REGISTRO GLOBO ABERTO Ø3/4"
 8. - REGISTRO GLOBO FECHADO Ø3/4"
 9. - VALVULA DE RETENCAO HORIZONTAL Ø3/4"
 10. - TE 90 X Ø3/4"
 11. - TE DE REDUCAO 90°xØ3/4"xØ1/2"
 12. - NIPLE FERRO GALVANIZADO Ø3/4"
 13. - TUBO FERRO GALVANIZADO Ø3/4"
 14. - CAMARA DE AR EM CHAPA DE ACO CARBONO DE 3/16" - DIM.: 200x300mm. CAP. 9Lts.
 15. - LUVA DE FERRO GALVANIZADO Ø3/4"



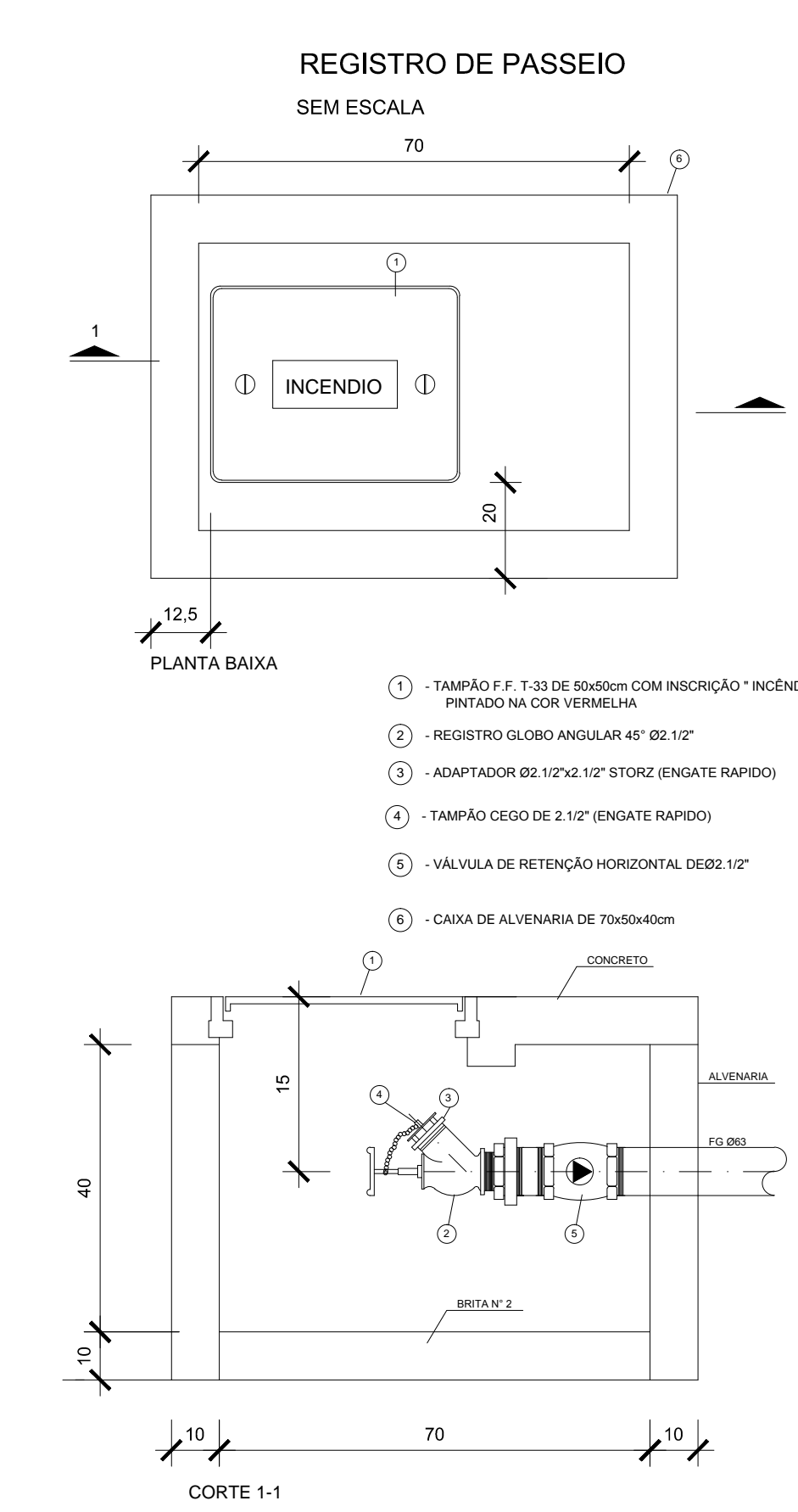
DETALHE DA CAIXA DE INCENDIO DE EMBUTIR
SEM ESCALA

1. - REGISTRO GLOBO ANGULAR 45° Ø2.1/2" x 1.1/2"
2. - COLLUNA DE INCENDIO
3. - MANGUEIRA DE FIBRA SINTÉTICA COM REVESTIMENTO INTERNO DE BORRACHA Ø38mm x 30m (2x15m, COM UNIÕES DE ENGATE RÁPIDO)
4. - MEIA LUA OU BASCULANTE PARA MANGUEIRA
5. - VISOR DE VIDRO Ø190mm COM INSCRIÇÃO "INCENDIO"
6. - VENEZIANA PARA VENTILACAO
7. - CAIXA DE INCENDIO DE 900x600x200mm TIPO EMBUTIR EM CHAPA DOBRADA #18 MSG (PAV. SUPERIOR E SUBSOLO) PINTADA NA COR VERMELHA
8. - ADAPTADOR Ø63xØ38 ENGATE RÁPIDO
9. - ESGUICHO CÔNICO TIPO AGULHETA Ø38mm JUNTA DE ENGATE RÁPIDO REQUINTE Ø13mm JATO SÓLIDO



- CARACTERÍSTICAS
- LUMINÁRIA AUTÔNOMA PARA ILUMINAÇÃO DE EMERGÊNCIA COM BATERIA SELADA, ACENDE AUTOMATICAMENTE NA FALTA DE ENERGIA COM LAMPADA FLUORESCENTE COMPACTA PL DE 9W, 720 LUMENS, COM FLUXO LUMINOSO DE 3 LUX EM LOCAIS PLANOS E 5 LUX EM DESNIVEL
- ACIONAMENTO AUTOMÁTICO NA FALTA DE ENERGIA,
 - RECARREGA ATRAVÉS DE CARREGADOR/FLUTUADOR AUTOMÁTICO COM 2 BATERIAS DE NÍQUEL
 - CÂDMO DE 1,2V/4Ah. -DESATIVA COM O RETORNO DA ENERGIA,
 - AUTONOMIA PARA 1 (UMA) HORAS. -ALIMENTAÇÃO 220V. -LAMPADA COMPACTA FLUORESCENTE DULUX S/E 8W -FIXAÇÃO EM TETO OU PAREDE DE SOBREPOR

DETALHE - LUMINÁRIA DE EMERGÊNCIA AUTÔNOMA NAS CIRCULAÇÕES, ESCADAS E SUBSOLO
SEM ESCALA



PLANTA BAIXA

- ATENÇÃO IMPORTANTE
1. TODAS AS CAIXAS DE HIDRANTES SERÃO PINTADAS NA COR VERMELHA
 2. TODOS OS DEGRAUS DAS ESCADA SERÃO DO TIPO ANTIDERRAPANTE
 3. TODAS AS ESCADAS TERÃO CORRIMÃOS CONTÍNUOS DOS DOIS LADOS
 4. VIDE DETALHES DOS CORRIMÃOS E DOS GUARDA-CORPOS
 5. ELEMENTOS TRANSLÚCIDOS OU TRANSPARENTES COMO VIDROS, UTILIZADOS EM ESQUADRIAS DESTINADAS A FECHAMENTO DE VÁOS (PORTAS, PAINÉIS DIVISÓRIAS) QUE FAZEM PARTE DA ROTA DE SAÍDA, DEVEM POSSUIR TARJA EM COR CONTRASTANTE COM O AMBIENTE, COM LARGURA MÍNIMA DE 50 mm, APLICADA HORIZONTALMENTE EM TODA SUA EXTENSÃO, NA ALTURA CONSTANTE ENTRE 1,00 m E 1,40 m DO PISO ACABADO

Rua Martin Luther King, 925 - Cais do Apolo - Recife, PE

| | |
|---|-----------------------------------|
| PROJETO INTEGRADO DE REQUALIFICAÇÃO DO PÁTIO DE FEIRA DO CAIS DE SANTA RITA | |
| PROJETO DE PREVENÇÃO E COMBATE A INCENDIO | |
| PROJETO: MARIANA BACELLAR | DESENHO: FRED CAMELO |
| PLANTA DE DETALHES ESCALA: INDICADA | DATA: JANEIRO/2016 PRANCHA: 02/02 |