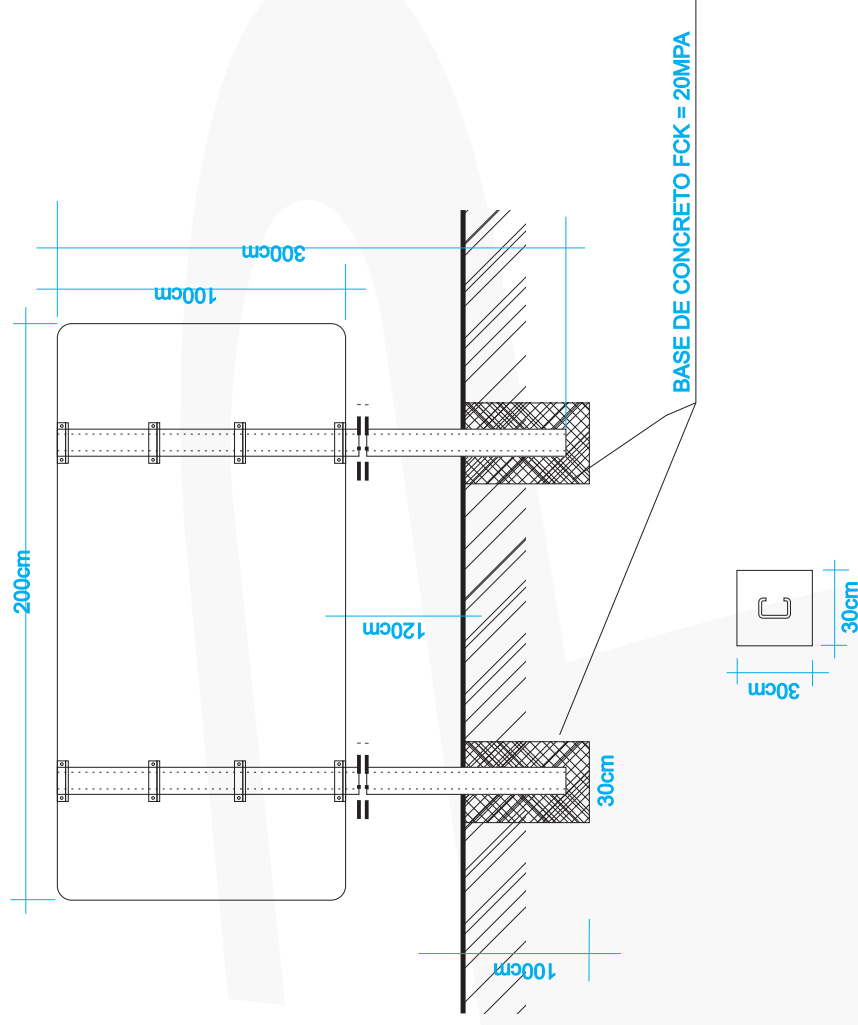


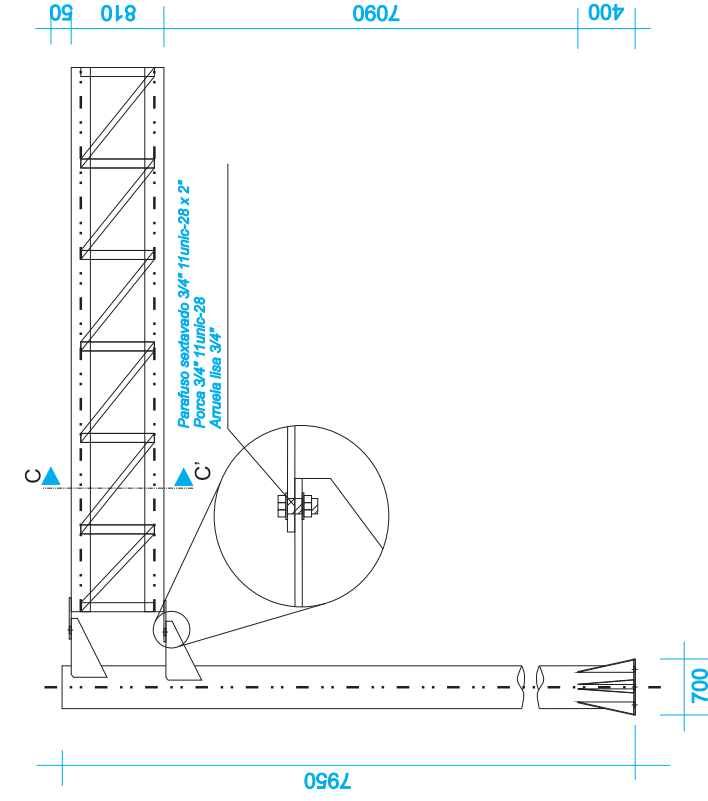
PLACAS DE CHÃO



ESPECIFICAÇÕES

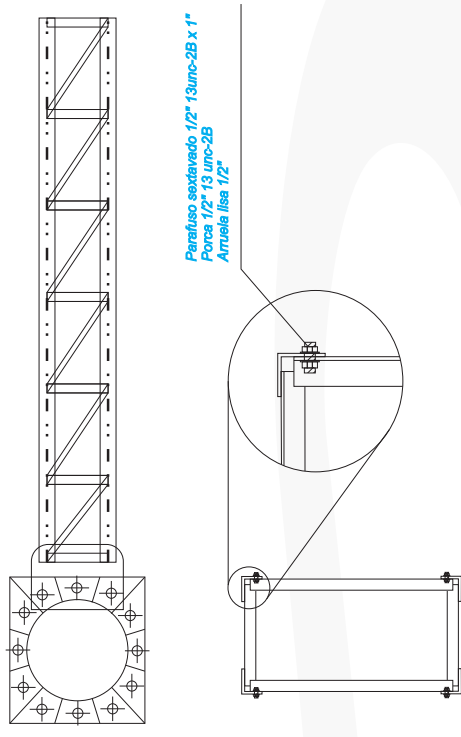
Fornecimento e implantação de placa viária de chão Tipo 2, confeccionada em de fibra de vidro com reforço de poliéster e película TIPO X, tamanho 2,00 x 1,00m. Em sua face frontal, aplicação de Película Retro Refletiva – (TIPO X-NBR 14644 - ABNT 2007), nas cores indicadas que atenda o código de trânsito brasileiro tanto de dia, como a noite, as suas cores e reflexões sejam mantidas nesse período. As tarjas, pictogramas, legendas, letras e números deverão ser executados pelo processo de IMPRESSÃO DIGITAL para película refletiva com liner de proteção TIPO Overlay ou similar. O Suporte deverá ser o de perfil “C” galvanizado a fogo nas dimensões indicadas no projeto, com altura livre entre a borda inferior do painel e a superfície, com mínimo de 1,20m, tendo altura total (livre + enterrado) de 3,00m, chumbado e concretado diretamente ao solo, incluindo escavação e reaterro. A placa será fixada aos suportes através de cantoneiras, parafusos, porcas e arruelas.

SEMI-PÓRTICO METÁLICO



VISTA FRONTAL

VISTA SUPERIOR

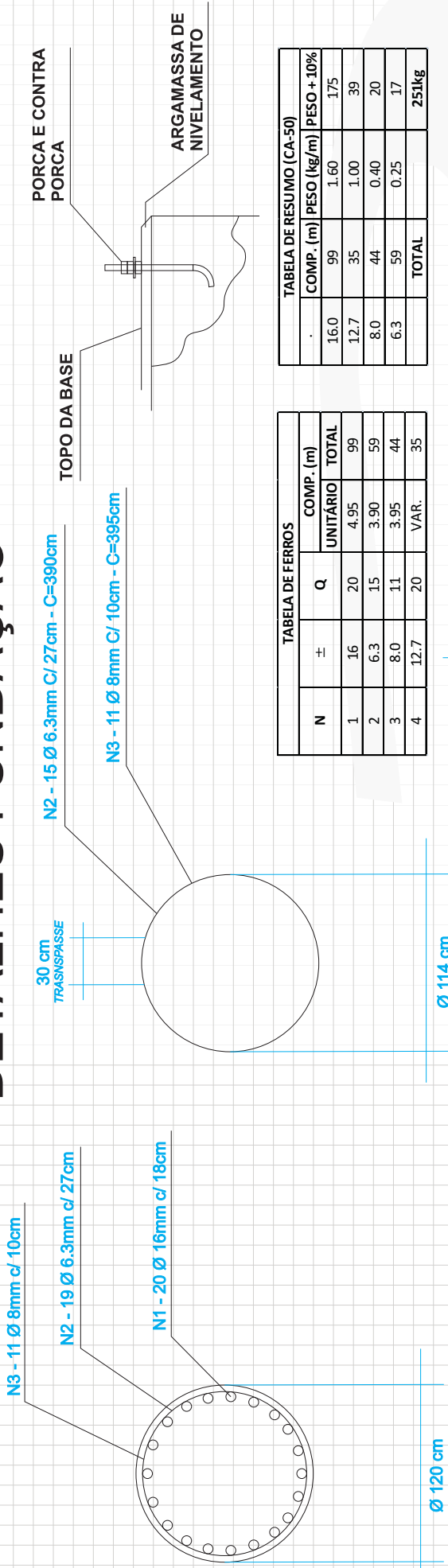


CORTE C - C'

ESPECIFICAÇÕES

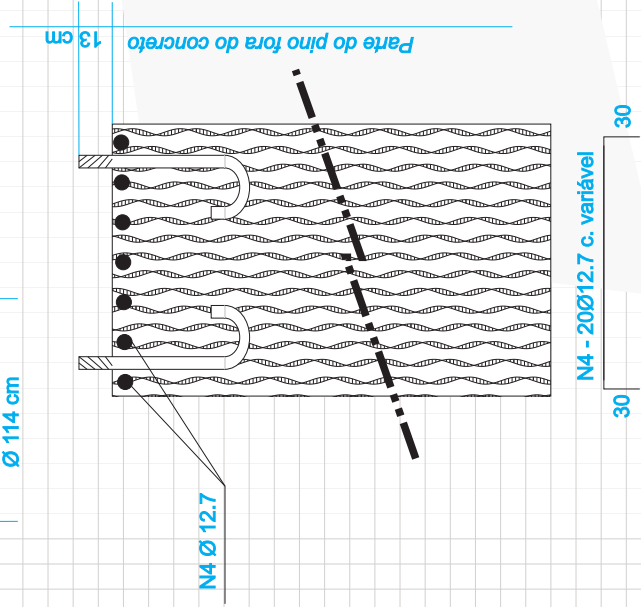
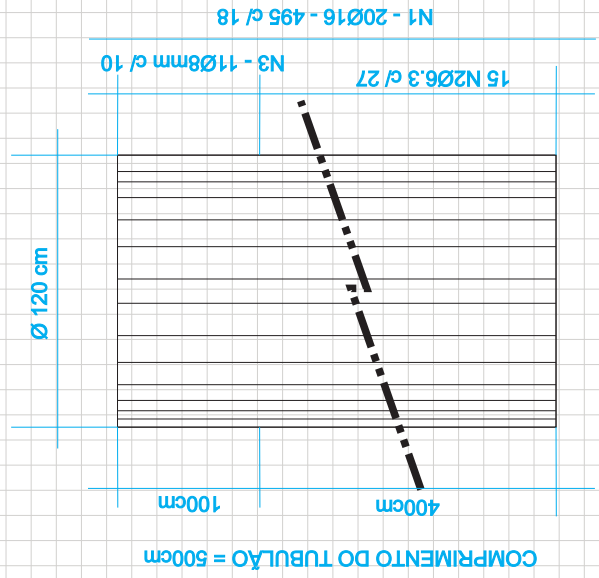
Fornecimento e implantação de SEMIPÓRTICO metálico (vão x altura) 4,90m x 7,50m, treliçado, com coluna metálica tubular, com altura livre entre a borda inferior dos painéis e a pista com no mínimo de 6,50m. Base em chapa metálica com 0,70 x 0,70m, fixada com parafusos em bloco de concreto armado fck > 20Mpa, DMT 100km.

DETALHES FUNDAÇÃO



N	±	Q	COMP. (m)	
			UNITÁRIO	TOTAL
1	16	20	4.95	99
2	6.3	15	3.90	59
3	8.0	11	3.95	44
4	12.7	20	VAR.	35

COMP. (m)	PESO (kg/m)	PESO + 10%
16.0	99	1.60
12.7	35	1.00
8.0	44	0.40
6.3	59	0.25
TOTAL		251kg



ESPECIFICAÇÃO REATERRO

O reaterro das fundações serão utilizados os materiais provenientes das escavações tratados com polímero acrílico, visando conter a erosão provocada pelas águas das chuvas através de estabilização físico-química do solo natural. O traço a ser utilizado será de 1 parte de concentrado de emulsão polimérica acrílica para 6 partes de água, devendo ser aplicada em todas as paredes das valas, inclusive piso, bem como utilizar a solução misturada com o solo do reaterro para compactação até seu limite máximo