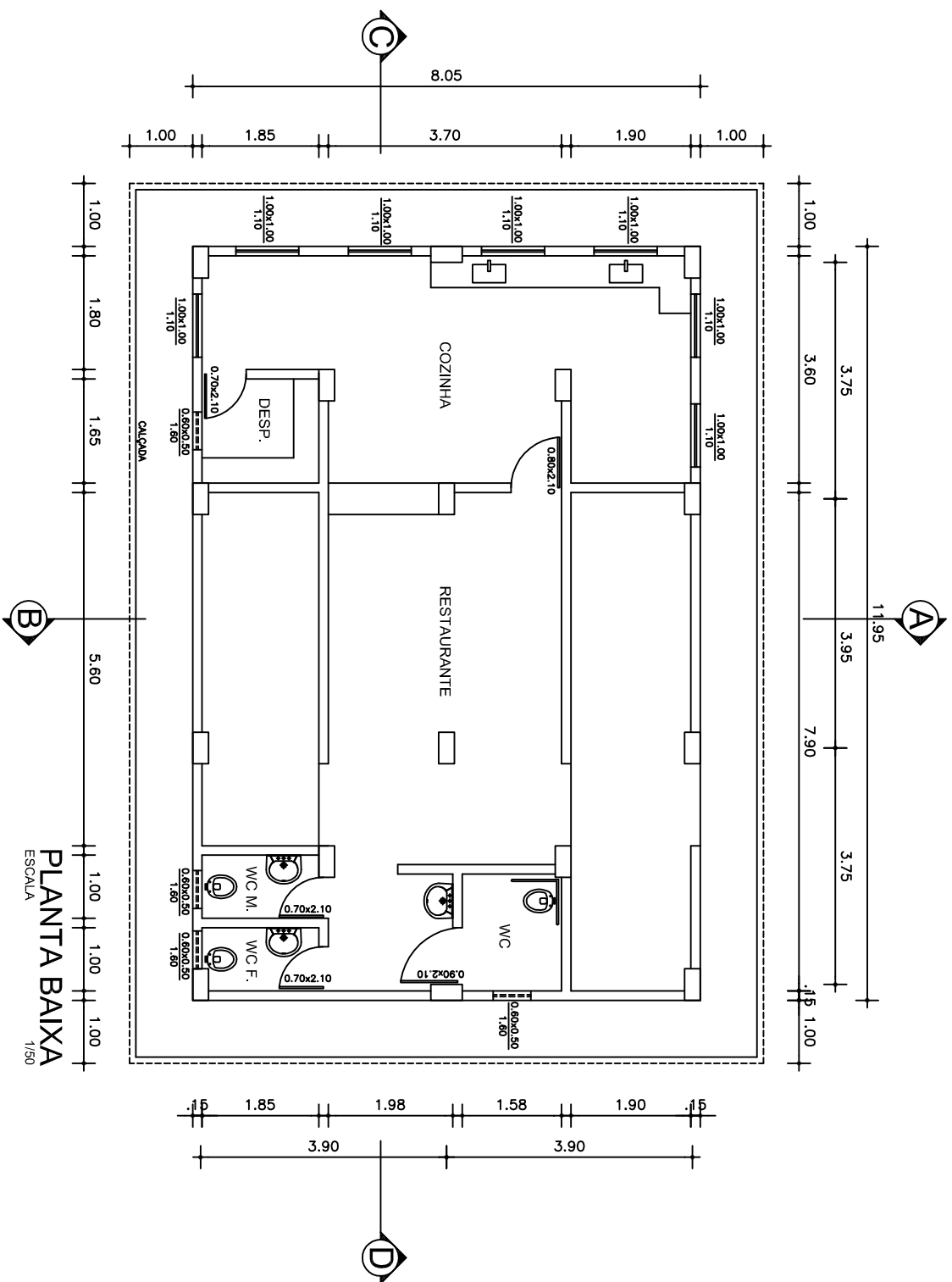


PREFEITURA MUNICIPAL DE TRIUNFO

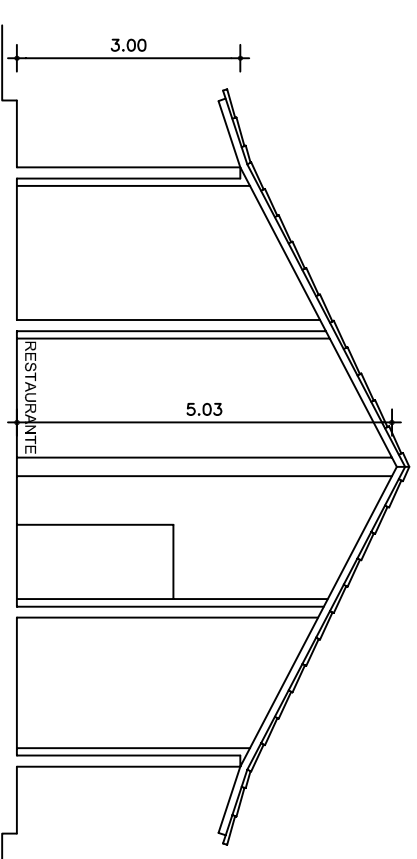
TÍTULO: PROJETO PARA CONSTRUÇÃO DE UM RESTAURANTE DA CACHOEIRA DO PINÇA
 LOCAL: TRIUNFO - PE

ASSINATURAS	ÁREAS
PROJETISTA: PREFEITURA MUNICIPAL DE TRIUNFO	ÁREA TOTAL DA CONSTRUÇÃO: 96,00m ²
RESPONSÁVEL TÉCNICO: MARCOS VINÍCIUS CALDEIRA ANTUNES CREA 12.246-1/DMS	

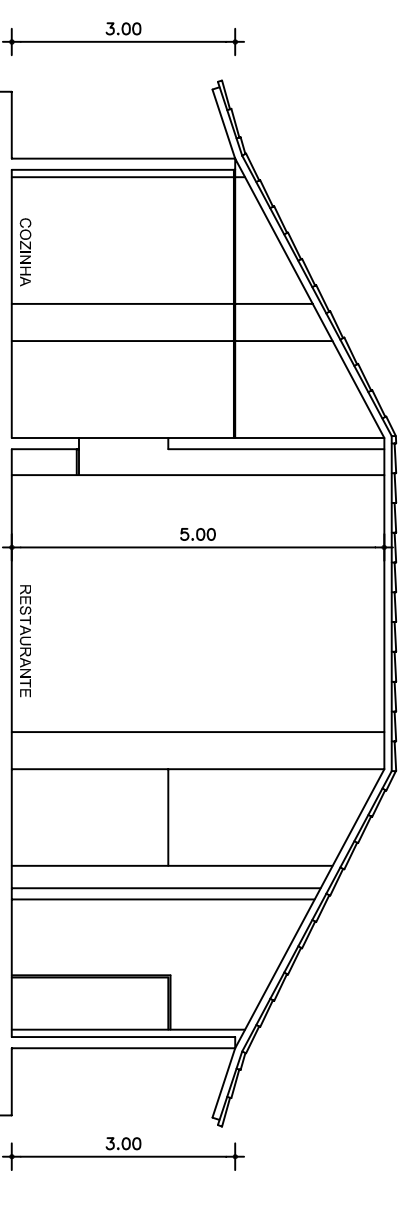
CONTÍDUA	DATA	ESCALA
PLANTA BAIXA	JAN. / 2011	1/50
CORTES / FACHADA	PROJETA	PROFESSOR
	01 / 01	KLEBER LUCAS



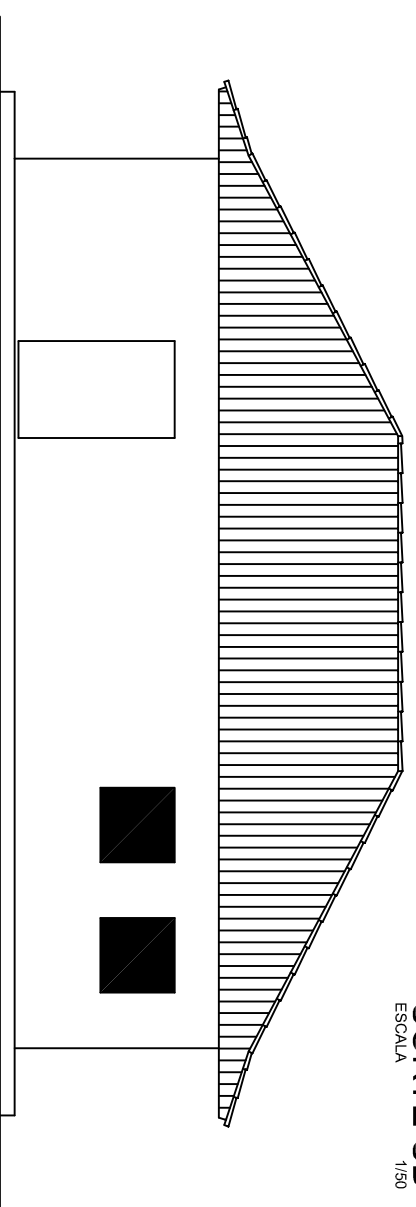
PLANTA BAIXA
ESCALA 1/50



CORTE AB
ESCALA 1/50



CORTE CD
ESCALA 1/50



FACHADA
ESCALA 1/50